

ÚZEMNÍ STUDIE

VP - 15/2016

STARÁ PLESNÁ - VEŘEJNÉ PROSTRANSTVÍ



Magistrát města Ostravy
Útvar hlavního architekta
a stavebního řádu

zadání předáno zhotoviteli dne: *21. 12. 2016*
schválení možnosti využití dne: *20. 4. 2014*
zaregistrovaná dne: *26. 4. 2014*

OOSTRAVA!!!

Pořizovatel:MAGISTRÁT MĚSTA OSTRAVY, Prokešovo náměstí 8, 729 30 Ostrava
ÚTVAR HLAVNÍHO ARCHITEKTA A STAVEBNÍHO ŘÁDU

Zpracovatel:PROJEKTSTUDIO EUCZ, s.r.o.
Opavská 6320/29A, 708 00 Ostrava - Poruba

Zodpovědný architekt:Ing. arch. Jaroslav Kotek, ČKA č. 01 880

Soulad s ÚPO:Ing. arch. Petr Vencelides, ČKA č. 01 545

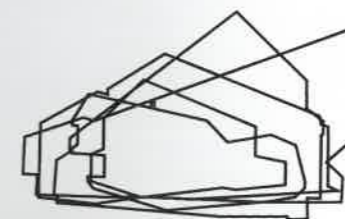
OBSAH:

textová část
grafická část

B.1 - B.12 ANALYTICKÁ ČÁST, C.1 - C.8 NÁVRH, D.1 - D.3 FINÁLNÍ NÁVRH - VYBRANÁ VARIANTA 1



Územní studie VP - 15/2016, Stará Plesná - Veřejné Prostranství	
POŘÍDIL :	Magistrát města Ostravy, Útvar hlavního architekta a stavebního řádu
SCHVÁLENÍ MOŽNOSTI JEJÍHO VYUŽITÍ DNE :	20.4.2017



PROJEKTSTUDIO®

**ÚZEMNÍ STUDIE
STÁRÁ PLESNÁ - VEŘEJNÉ PROSTRANSTVÍ
PROSINEC 2016**

ZÁKLADNÍ INFORMACE

Název zakázky:	ÚZEMNÍ STUDIE - STÁRÁ PLESNÁ - VEŘEJNÉ PROSTRANSTVÍ
Číslo zakázky:	PS_16_227
Místo stavby:	A: ul. Hrabek, Stará Plesná - Ostrava parc. č. 856/12
Objednatel:	STATUTÁRNÍ MĚSTO OSTRAVA A: Prokešovo náměstí 8, 729 30 Ostrava T: 599 499 311 E: info@ostrava.cz
Zastoupení objednatele:	Ing. BŘETISLAV RIGER E: briger@ostrava.cz
Generální projektant:	PROJEKTSTUDIO EUCZ, s.r.o. A: Opavská 6230/29A, 708 00 Ostrava - Poruba T: 596 911 126 E: info@projektstudio.cz F: +420 596 911 126 M: +420 604 563 116
Zodpovědný projektant:	Ing. arch. Jaroslav Kotek
Vypracoval:	Ing. arch. Daniel Szkwara

OBSAH

A - TEXTOVÁ ČÁST

A.1	PRŮVODNÍ ZPRÁVA 1/2
A.2	PRŮVODNÍ ZPRÁVA 2/2
A.3	ODHAD NÁKLADŮ

B - ANALYTICKÁ ČÁST

B.1	SITUACE - KATASTRÁLNÍ
B.2	SITUACE - ORTOFOTO
B.3	SITUACE - SÍTĚ
B.4	SITUACE - ÚZEMNÍ PLÁN
B.5	SITUACE - KONCEPCE DLE ÚP
B.6	SITUACE - ÚAP
B.7	SITUACE - STRUKTURA SPORTOVIŠTĚ
B.8	SITUACE - STRUKTURA ANALÝZA VP
B.9	SITUACE - HISTORICKÁ MAPA
B.10	SITUACE - ŠIRŠÍ VZTAHY
B.11	FOTODOKUMENTACE + PROBLÉMY
B.12	FOTODOKUMENTACE - NADHLED

C - NÁVRH

C.1	PROBLÉMY LIMITY
C.2	SITUACE - VARIANTA 1
C.3	SITUACE - VARIANTA 2
C.4	SITUACE - VARIANTA 3
C.5	SITUACE - VARIANTA 4
C.6	SITUACE - VARIANTA 5
C.7	SITUACE - VARIANTA 6
C.8	POROVNÁNÍ VARIANT

D - FINÁLNÍ NÁVRH - VYBRANÁ VARIANTA 1

D.1	SITUACE ARCHITEKTONICKÁ
D.2	3D VIZUALIZACE
D.3	REFERENCE

POUŽITÉ ZKRATKY A POJMY

DN (Diamètre Nominal)	jmenovitý vnitřní průměr potrubí = světlost potrubí
DOCHÁZKOVÁ VZDÁLENOST	pěší dostupnost mezi územím a účelovými objekty OV nebo MHD
IZOCHRONA	jsou čáry spojující místa na mapě se stejným časem výskytu daného jevu
KCE	konstrukce
KN	katastr nemovitostí
MHD	městská hromadná doprava
MŠ	mateřská škola
OP	ochranné pásmo
OV	občanská vybavenost
OVAK	Ostravské vodárny a kanalizace a.s.
SMVAK	Severomoravské vodárny a kanalizace Ostrava a.s.
ÚAP	Územně analytické podklady
ÚPO	Územní plán Ostrava
VP	veřejné prostranství
VŠ	vysoká škola
ZŠ	základní škola

A - TEXTOVÁ ČÁST

A - TEXTOVÁ ČÁST 1/2

Průvodní zpráva

1. CÍLE A ÚČEL ŘEŠENÍ ÚZEMNÍ STUDIE

Územní studie veřejného prostranství (stávající plocha s hřištěm) stanoví zásady urbanistického řešení a komplexní prostorové uspořádání řešeného území při **respektování funkční a prostorové regulace stanovené Územním plánem Ostrava** (dále jen ÚPO). Územní studie řeší možnosti napojení dané lokality na dopravní a technickou infrastrukturu.

Cílem územní studie je prověřit (variantně) možnosti **využití lokality pro kulturní a sportovní aktivity**. Výsledné vybrané řešení bude podkladem pro zpracování dalšího stupně projektové dokumentace a pro rozhodování v území.

Součástí územní studie bude odborný **odhad nákladů na realizaci záměru**.

Jako podklad pro zpracování budou využity ÚAP pro správní obvod Plesná Statutárního města Ostravy, ÚPO, doplňující průzkum a analýza stávající struktury veřejného prostranství.

2. VYMEZENÍ ŘEŠENÉHO ÚZEMÍ

Řešené území se nachází v severozápadní části města Ostravy, v **městském obvodu Plesná**. Je součástí zastavěného území, místní části Kopaniny. Jedná se o pozemek **parc. č. 856/12, k.ú. Stará Plesná, o velikosti 4065m²**, který je součástí plochy způsobu využití „**bydlení v rodinných domech**“. Dle ÚPO je možné, v souladu s kap. 6.1.1 Bydlení v rodinných domech, realizovat v tomto území základní občanské vybavení, kam patří i sportovní zařízení a plochy včetně provozního zázemí.

Severovýchodní, jihovýchodní a západní hranici tvoří stávající **zástavba RD**, jižní a jihozápadní hranici tvoří rozvojová zastavitelná **plocha B18**, která je v současné době nezastavěným územím tvořeným ornou půdou. Podél severovýchodní hranice probíhá **komunikace Hrabek**, ze které bude možné území dopravně obsloužit.

3. ZÁKLADNÍ URBANISTICKÁ KONCEPCE A JEJÍ REGULACE

3.1 STAV, HODNOTY A LIMITY ŘEŠENÉHO ÚZEMÍ

Řešená lokalita se nachází v území **bez významných kulturních i přírodních hodnot**. Navrhované území k prověření studii se nachází v sousedství ploch zastavěných převážně rodinnými domy, kde se **nenachází významné urbanistické ani architektonické prvky**. Dle údajů katastru nemovitostí je území v současné době tvořeno **pozemky druhu orná půda**. **Vlastníkem pozemku je Statutární město Ostrava**. Dle ÚPO se jedná o zastavěné území způsobu využití „**bydlení v rodinných domech**“.

Mezi hlavní limity, které omezují výstavbu v řešeném území patří:

- DÁLKOVÝ VODOVODNÍ PŘIVADĚČ (OCEL) DN1000 - SmVaK (OP 3,5m)
- VODOVODNÍ POTRUBÍ DN150 - OVAK (OP 1,5m)
- SPLAŠKOVÁ KANALIZACE DN300 (PVC) - OVAK (OP 1,5m)
- TRAFOSTANICE - SME (OP 2m)
- OCHRANNÉ PÁSMO LESA 50m

Ve stávajícím stavu se v lokalitě nachází sportovní hřiště a pískoviště s oplocením. Dále 7 parkovacích stání, nádoby na tříděný odpad a výše zmíněná trafostanice.

3.2 KOMPLEXNÍ FUNKČNÍ A PROSTOROVÉ USPOŘÁDÁNÍ ÚZEMÍ

Územní studie navrhne funkční a prostorové uspořádání řešeného území, doporučí hlavní zásady utváření prostoru vzhledem k okolnímu prostředí.

Z hlediska funkční náplně bude řešení obsahovat (vyplývá z podnětu městského obvodu Plesná):

- **Sportovní aktivity:** multifunkční hřiště pro všestranné využití obyvatel, plochy s dětskými prvky pro pohybovou aktivitu dětí a plochy se sportovními prvky pro dospělé

- **Kulturní a společenské aktivity:** plocha pro stavění „máje“ (tradice městského obvodu), plocha pro pořádání kulturně-společenských akcí - sdružování občanů, pořádání oslav Dne dětí, Dne matek, Svátky jara, atp.

Studie vymezuje plochy pro situování objektů (např. šatny, provozní a hygienická zázemí), koncepci zeleně, dopravní a technickou infrastrukturu.

Navržené uspořádání území splňuje požadavky na jednotlivé aktivity a zároveň vytváří příjemný a zajímavý prostor s bezpečným provozem. Návrh funkčního využití a umístění nových objektů v této lokalitě nemá negativní dopad na prostorové a funkční uspořádání okolního území.

Navržené řešení splňuje požadavky platné legislativy, odpovídá charakteru okolní stávající zástavby a doplňuje funkčně občanskou vybavenost v lokalitě.

3.3 ANALÝZA PLOCH VEŘEJNÉHO PROSTRANSTVÍ

Součástí studie je i analýza ploch veřejného prostranství (výkres B.8). Na tomto výkresu můžeme vidět poměr VP a ostatních ploch. Jsou zde i plochy statické dopravy a trasy dynamické a pěší dopravy. Vazby na okolí vykresluje výkres B.10.

4. KONCEPCE VEŘEJNÉ INFRASTRUKTURY

4.1 KONCEPCE DOPRAVNÍ INFRASTRUKTURY

4.1.1 Širší dopravní vazby

Komunikace Hrabek je jedinou dopravní vazbou. Je napojená na ul. Karla Svobody, která navazuje na ulici Opavská.

4.1.2 Napojení lokality na pozemní komunikace

Územní studie navrhuje dopravní napojení lokality na stávající komunikační síť. Toto napojení je realizováno přes komunikaci Hrabek.

4.1.3 Dopravní obsluha řešeného území

Vzhledem k tomu, že se jedná o vymezenou uzavřenou lokalitu, není dopravní obsluha a pěší provoz oddělen. Návrh řešení toto společné užívání zohledňuje a zajišťuje bezpečný pohyb chodců v celé lokalitě. Průchody do návazného území (mimo komunikaci Hrabek) jsou znemožněny vlivem soukromého vlastnictví okolních parcel.

4.1.4 Statická doprava

Územní studie navrhuje plochy pro parkování a odstavení vozidel v parametrech odpovídajících budoucímu užívání a provozu v území. Jednotlivé varianty řeší statickou dopravu odlišně (situováním parkovacích stání a jejich počtem).

4.1.5 Napojení na MHD

Docházková vzdálenost na nejbližší zastávku MHD je 650m. Jezdí zde linky autobusu č. 40 (Studentské koleje - Globus) a č. 47 (Studentská - Plesná).

4.2 KONCEPCE TECHNICKÉ INFRASTRUKTURY

4.2.1 Zásobování vodou a kanalizace

Objekty zázemí, jsou situovány v plochách v blízkosti vedení vodovodu a splaškové kanalizace. Na tyto stávající sítě budou budoucí objekty zázemí napojeny. V území se počítá s užíváním propustných povrchů, z důvodu vsaku srážek v místě spadu.

4.2.2 Zásobování elektřinou

Elektřina bude napojena na stávající vedení podél komunikace Hrabek.

4.2.3 Odpadové hospodářství

V současné situaci jsou na pozemku umístěny nádoby na tříděný odpad. Tyto nádoby jsou nevhledné a ruší estetiku lokality. Proto je navrženo řešení nakládání s odpadem formou podzemních kontejnerů situovaných u komunikace Hrabek. Kontejner na bioodpad je situován u podzemních kontejnerů (umístění pouze na určitou část roku).

A - TEXTOVÁ ČÁST 2/2

Průvodní zpráva

5. KONCEPCE USPOŘÁDÁNÍ KRAJINY

5.1 NÁVRH PLOŠNÉ A LINIOVÉ ZELENĚ

Územní studie navrhuje plochy a linie zeleně pro vytvoření estetického prostředí a zohledňuje potřebu vytvoření hlukových a izolačních bariér vůči okolnímu území. Toto území je v převážné většině v soukromém vlastnictví. Nově vzniklý hluk provozem ve VP by mohl rušit pohodu obytné zóny. Většina nově vzniklých linií stromů lemuje řešené území. V některých variantách jsou vytvořeny i "poetické" skupinky stromů.

5.2 PROSTUPNOST KRAJINY

Území je obklopeno pozemky v soukromém vlastnictví a jediný přístup je z komunikace Hrabek. Není ovšem vyloučeno do budoucna napojení (zejména pěší) i směrem k lesoparku.

6. VLIV STAVBY NA ŽIVOTNÍ PROSTŘEDÍ

Stavba nebude mít negativní vliv na životní prostředí, který by zásadním způsobem ovlivnil průběh schvalovacích a povolovacích procesů. Návrh humanizuje nakládání s odpady a navrhuje množství plošné a liniové zeleně. Plochy jsou navrženy z propustných materiálů s možností vsaku srážek v místě spadu. Toto řešení nezatíží dešťovou kanalizaci. Protihlukové stěny navržené podél hranice řešené parcely doplňují liniovou zeleň. Jsou transparentní.

7. PROBLÉMY | KONCEPT

Koncept Územní studie vychází z problému a limit, které se v průběhu analýz objevily:

- Řešené území je obemknuto **pozemky v soukromém vlastnictví** a jediný přístup je možno zrealizovat z komunikace Hrabek.

- Lokality prochází **dálkový vodovodní přivaděč** a další sítě včetně umístěné trafostanice.
- Tyto sítě se svými ochrannými pásmy **tvorí limitu** ve využití řešeného území.

- Vytvořený veřejný prostor pro konání akcí se sportoviště bude **zdrojem hluku**.
- Návrh **izolační zeleň**, která bude sloužit i jako **pohledová bariéra**. Tuto izolační zeleň dolní transparentní protihlukové stěny.
- Tímto bude omezeno narušení soukromí rezidentů.

- V přístupové části jsou situovány nevhledné nádoby na tříděný odpad a trafostanice.
- **Humanizace nakládání s odpady** (v některých variantách přeložka trafostanice).

- Ve variantních řešeních je také počítáno s **úpravou kapacity parkovacích stání**.

- Z jihovýchodního cípu řešeného území vystupuje pás pozemku **2,5m** na délku **35m** o celkové výměře **87,5m²**.
- Tato část pozemku je **nevyužitelná** pro potřeby záměru.
- Jediné možné využití je budoucí napojení lokality z rozvojové zastavitelné plochy pro bydlení B18 (viz. B.4).

8. POPIS ZÁSAD ŘEŠENÍ (VARIANTY)

VARIANTA 1

- Hřiště ve stávající poloze | rozšíření parkování | izolační zeleň | podzemní kontejnery
- **Tato varianta je z investičního hlediska nejméně nákladná**

VARIANTA 2

- Hřiště vymístěno | rozšíření parkování | izolační zeleň | podzemní kontejnery

VARIANTA 3

- Hřiště vymístěno | parkování koľmo ke komunikaci Hrabek | izolační zeleň | podzemní kontejnery
- **Tato varianta má nejméně parkovacích míst (8 stání)**

VARIANTA 4

- Hřiště na osu parcely | vymístění trafostanice | vytvoření průjezdné smyčky s podélným parkováním | izolační zeleň | podzemní kontejnery
- **Tato varianta nabízí nejvíce parkovacích míst (24 stání)**

VARIANTA 5

- Hřiště na osu parcely | vymístění trafostanice | vytvoření průjezdné smyčky s podélným parkováním (zkrácená) | izolační zeleň | podzemní kontejnery

VARIANTA 6

- Hřiště na osu parcely | vymístění trafostanice | vytvoření průjezdné smyčky s podélným parkováním (zkrácená) | izolační zeleň | podzemní kontejnery

9. FINÁLNÍ NÁVRH - VYBRANÁ VARIANTA 1

Jako finální verze byla vybrána varianta 1. Úpravy dle požadavků byly zapracovány do situace a 3D vizualizace. Jedná se o:

- Situování kontejneru na biodpad
- Popsání možných sportovních aktivit multifunkčního hřiště
- In-line smyčka pro pohybové aktivity (půdorysný tvar číslíce 8)
- Tato smyčka vymezuje dva segmenty, v nichž je umístěno dětské hřiště a street workout
- Změna situování bodu pro stavění máje na osu řešeného území s vazbou na příjezdovou komunikaci
- Změna povrchů (písek jen lokálně u dětského hřiště - pískoviště)
- Zvážení uzavření areálu
- Zvážení protihlukové stěny v rámci hranice pozemku stávajícího RD
- Situování stojanu na kola
- Nasvětlení předprostoru a multifunkčního hřiště

10. OSVĚTLENÍ

OSVĚTLENÍ HŘIŠTĚ

- Halogenové reflektory: LED svítidlo pro venkovní použití

OSVĚTLENÍ VP

- sLAMP: LED svítidlo (viz. Obrázek 1)

ZÁPISY Z JEDNÁNÍ

- První projednání za účasti objednatele | druhé projednání za účasti objednatele a investora
- **Zápisy z jednání jsou součástí předávacího listu**



Obrázek 1

sLAMP - LED SVÍTIDLO

- dlouhá životnost (193 000 hodin)
- extrémně nízká spotřeba až o 60% než standardní lampa
- neosvětluje své okolí (světlo jen tam, kde je ho potřeba)
- náhrada výbojky (výbojka 400W > sLamp 192W)
- neobsahuje nebezpečné látky

A - ODHAD NÁKLADŮ

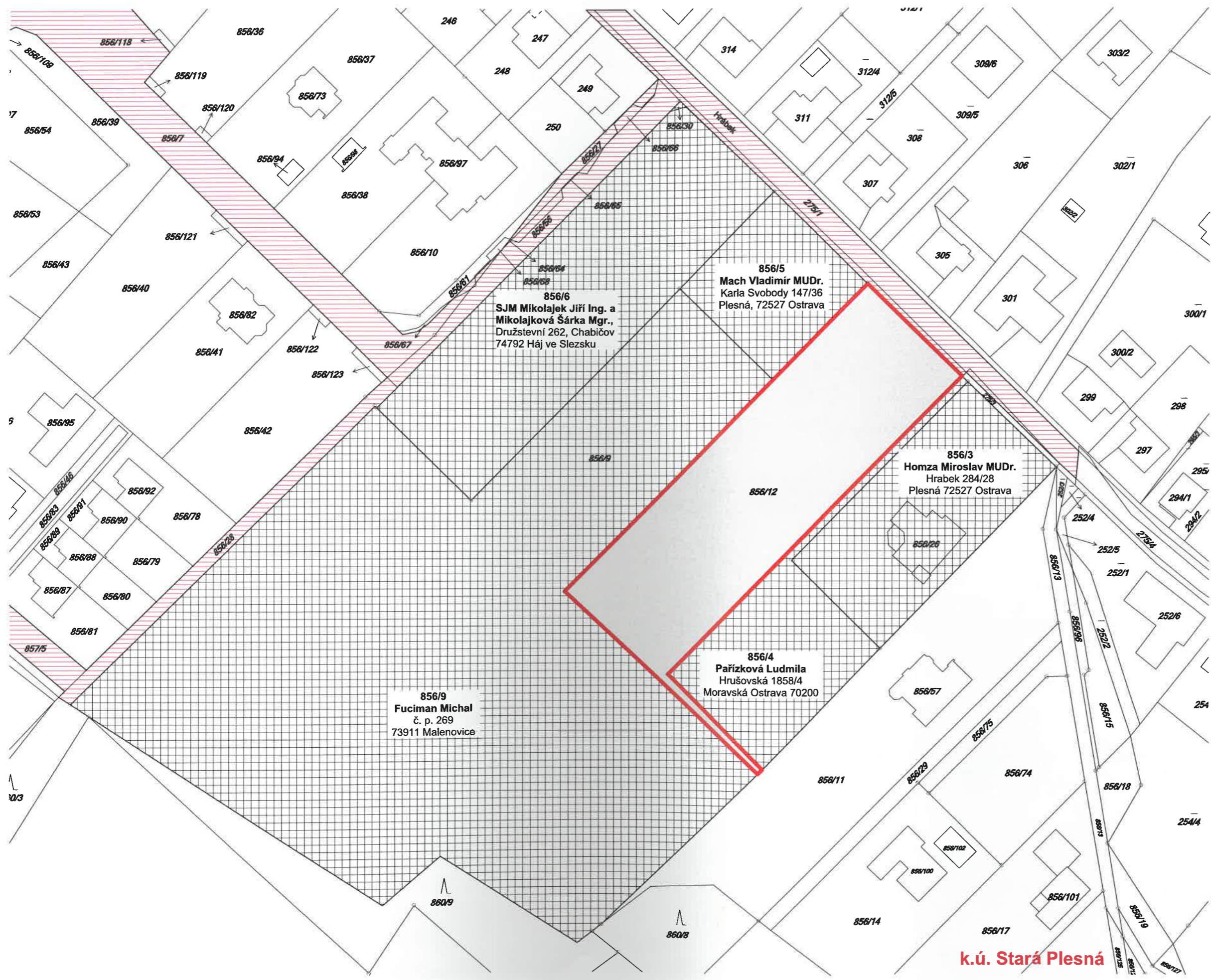
Rekapitulace stavebních objektů a provozních souborů

Číslo a název objektu / provozního souboru	Cena celkem	výběr stavebních variant						varianta 1		varianta 2		varianta 3		varianta 4		varianta 5		varianta 6	
		Základ DPH 15 %	Základ DPH 21 %	DPH celkem	%	m2	Kč	m2	Kč	m2	Kč	m2	Kč	m2	Kč	m2	Kč	m2	Kč
01 Zatravněné vegetační dílce	2 255	0	1 864	391	18,5	865	1 950 956	953	2 149 434	525	1 184 106	1 103	2 487 750	765	1 725 412	617	1 391 606		
02 Mířkový povrch	897	0	741	156	7,4	438	392 715	615	551 415	615	551 415	555	497 619	925	829 364	255	228 636		
03 Pískový povrch	2 239	0	1 850	389	18,5	1452	3 250 302	1 095	2 451 158	1 522	3 406 997	1 098	2 457 873	1 250	2 798 125	1 315	2 943 628		
04 Gumový povrch	3 434	0	2 838	596	28,4	723	2 482 768	723	2 482 768	723	2 482 768	723	2 482 768	723	2 482 768	723	2 482 768		
05 Odstranění povrchu stávajícího hřiště	3 108	0	2 568	539	25,7	0	0	723	2 247 438	723	2 247 438	723	2 247 438	723	2 247 438	723	2 247 438		
06 Travnaté plochy	173	0	143	30	1,4	529	91 533	611	105 721	611	105 721	521	90 149	340	58 830	1 085	187 738		
Celkem za stavbu	12 106	0	10 005	2 101	100,0		8 188 273		9 987 934		9 978 445		10 283 596		10 141 937		9 481 813		
07 Přeložka trafostanice	60 000					0	0	0	0	0	0	0	60 000	0	60 000	0	60 000		
08 Podzemní kontejnery	672 900					0	672 900	0	672 900	0	672 900	0	672 900	0	672 900	0	672 900		
09 Protihluková stěna	6 000					55	330 000	45	270 000	51	306 000	66	396 000	66	396 000	50	300 000		
Celkem							9 171 173		10 930 834		10 957 345		11 392 496		11 270 837		10 514 713		

Rekapitulace stavebních objektů a provozních souborů

Číslo a název objektu / provozního souboru	Cena celkem	výběr stavebních variant						varianta 1	
		Základ DPH 15 %	Základ DPH 21 %	DPH celkem	%	m2	Kč	m2	Kč
01 Zatravněné vegetační dílce	2 255	0	1 864	391	18,8	657	1 481 824		
02 In-line povrch	1 823	0	741	156	13,5	417	676 791		
03 Štěrkový povrch	1 423	0	1 850	389	11,8	805	1 145 515		
04 Gumový povrch	3 434	0	2 838	596	28,6	720	2 472 466		
05 Odstranění povrchu stávajícího hřiště	3 108	0	2 568	539	25,9	720	2 238 113		
06 Travnaté plochy	173	0	143	30	1,4	1150	198 985		
Celkem za stavbu	12 017	0	10 005	2 101	100,0		8 213 683		
07 Přeložka trafostanice	60 000					0	0		
08 Podzemní kontejnery	672 900					0	672 900		
09 Protihluková stěna	6 000					42	252 000		
Celkem							9 138 593		

B - ANALYTICKÁ ČÁST



- LEGENDA**
- ŘEŠENÁ PARCELA - HRANICE ÚZEMÍ
Statutární město Ostrava
Prokešovo náměstí 1803/8, 70200 Ostrava
 - MĚSTSKÉ POZEMKY
Statutární město Ostrava
Prokešovo náměstí 1803/8, 70200 Ostrava
 - SOUKROMÉ POZEMKY
Ostatní
Údaje o MPV viz. situace

k.ú. Stará Plesná

©PROJEKTSTUDIO , tým autorů návrhu. Tento výkres požívá ochrany dle zákona č. 121/2000 Sb. (autorský zák.).



LEGENDA



HRANICE ŘEŠENÉHO ÚZEMÍ (4065m²)



LEGENDA

HRANICE ŘEŠENÉHO ÚZEMÍ

LEGENDA - STÁVAJÍCÍ VEDENÍ

- MIKROVLNNÉ (MW) SPOJE T-MOBILE
- NADZEMNÍ SÍŤ CETIN (OP = 1,5m)
- NADZEMNÍ SÍŤ CETIN (OP = 1,5m) - PŘÍPOJKA
- ZAMĚŘENÝ PRŮBĚH METAL. KABELU CETIN
- PODZEMNÍ SILOVÉ VEDENÍ - SME
- SPLAŠKOVÁ KANALIZACE DN300 PVC_KOR - OVAK
- PLYNOVOD NTL INNOGY - RWE (OP 1m)
- PLYNOVOD NTL INNOGY - RWE (OP 1m) - PŘÍPOJKA
- VODOVODNÍ POTRUBÍ DN150 - OVAK
- DÁLKOVÝ VODOVODNÍ ŘÁD (OCEL) DN1000 - SmVaK

OCHRANNÁ PÁSMA

- DÁLKOVÝ VODOVOD DN1000 3,5m
- VODOVOD DN150 1,5m
- KANALIZACE DN300 1,5m
- TRAFOSTANICE 2m
- LES 50m

POZNÁMKA

- HLOUBKA ULOŽENÍ DÁLKOVÉHO VODOVODNÍHO ŘÁDU JE > 2,5m
- KČNÍ VRSTVA ZPĚVNĚNÝCH PLOCH NEPŘESÁHNE 0,4m A KRYTÍ SE SMÍ SNÍŽIT O MAX. 0,4m
- ZÁKRESY IS NESLOUŽÍ JAKO VYTYČOVACÍ VÝKRES
- VYTYČENÍ PŘESNÉ POLOHY SÍŤI ZAJISTÍ PŘED ZAHÁJENÍM DALŠÍCH PROJEKČNÍCH FÁZÍ INVESTOR U SPRÁVCŮ SÍŤI

© PROJEKTSTUDIO , tým autorů návrhu. Tento výkres používá ochrany dle zákona č. 121/2000 Sb. (autorský zák.).



LEGENDA

- ŘEŠENÁ PARCELA - HRANICE ÚZEMÍ
- BYDLENÍ V RODINNÝCH DOMECH
- ROZVOJOVÁ ZASTAVITELNÁ PLOCHA PRO BYDLENÍ B18
- DÁLKOVÝ VODOVODNÍ ŘÁD/PŘIVADĚČ

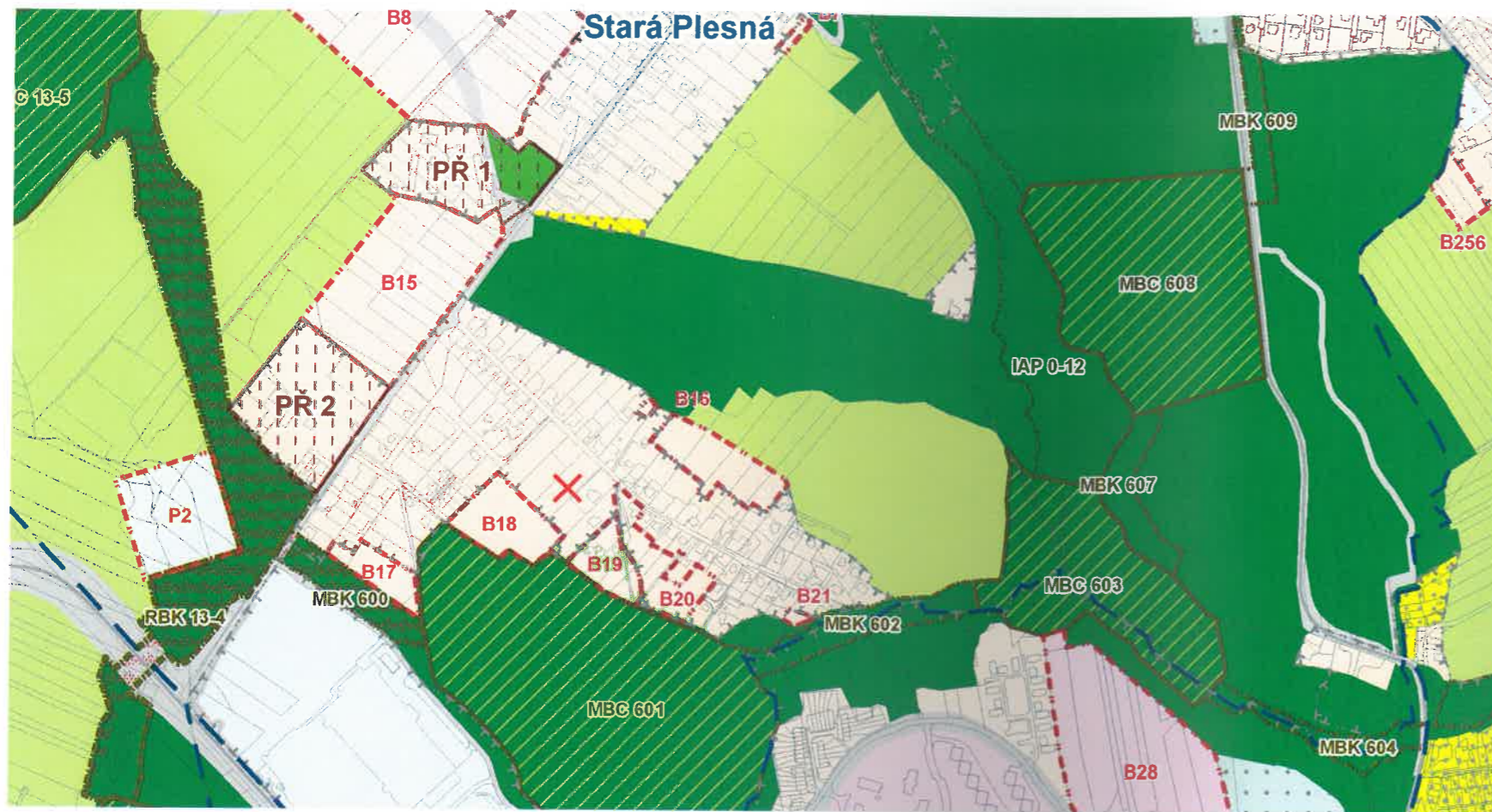
INFO

ROZVOJOVÁ ZASTAVITELNÁ PLOCHA PRO BYDLENÍ B18

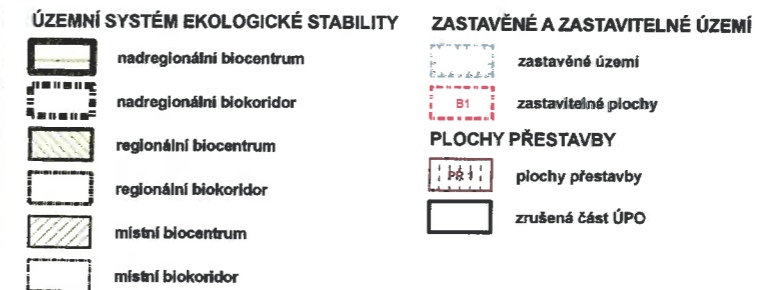
rozloha 1,32ha | původní využití LOUKA | navržené využití BYDLENÍ V RODINNÝCH DOMECH

prostorová regulace KÓD 5:

- maximálně 5 nadzemních podlaží
- maximální index zastavění 0,4



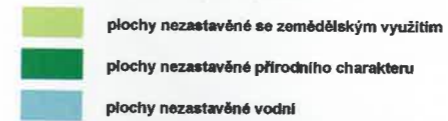
KONCEPCE USPOŘADÁNÍ KRAJINY



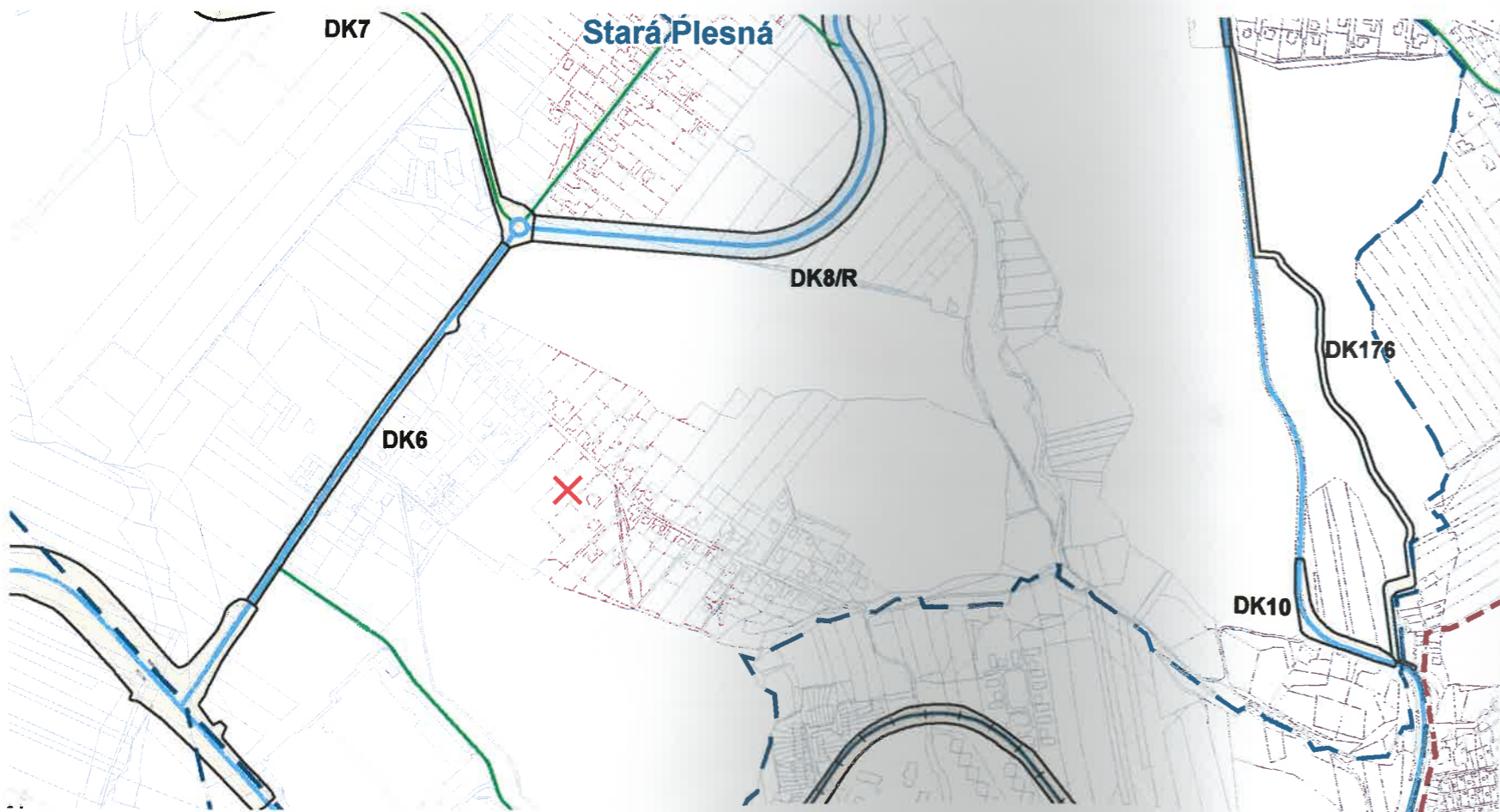
ČLENĚNÍ ZASTAVĚNÝCH A ZASTAVITELNÝCH PLOCH PODLE ZPŮSOBU URABANIZACE



ČLENĚNÍ PLOCH VOLNÉ KRAJINY

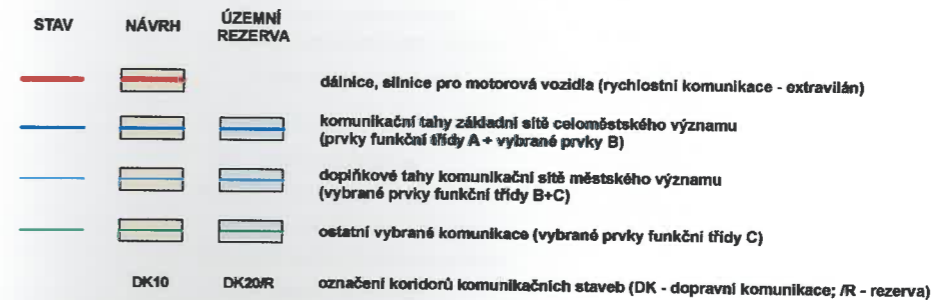


PLOCHY VYMEZENÉ PRO DOPRAVU A TECHNICKOU REKULTIVACI

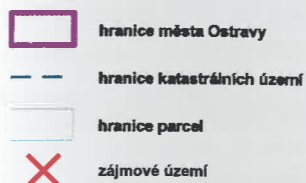


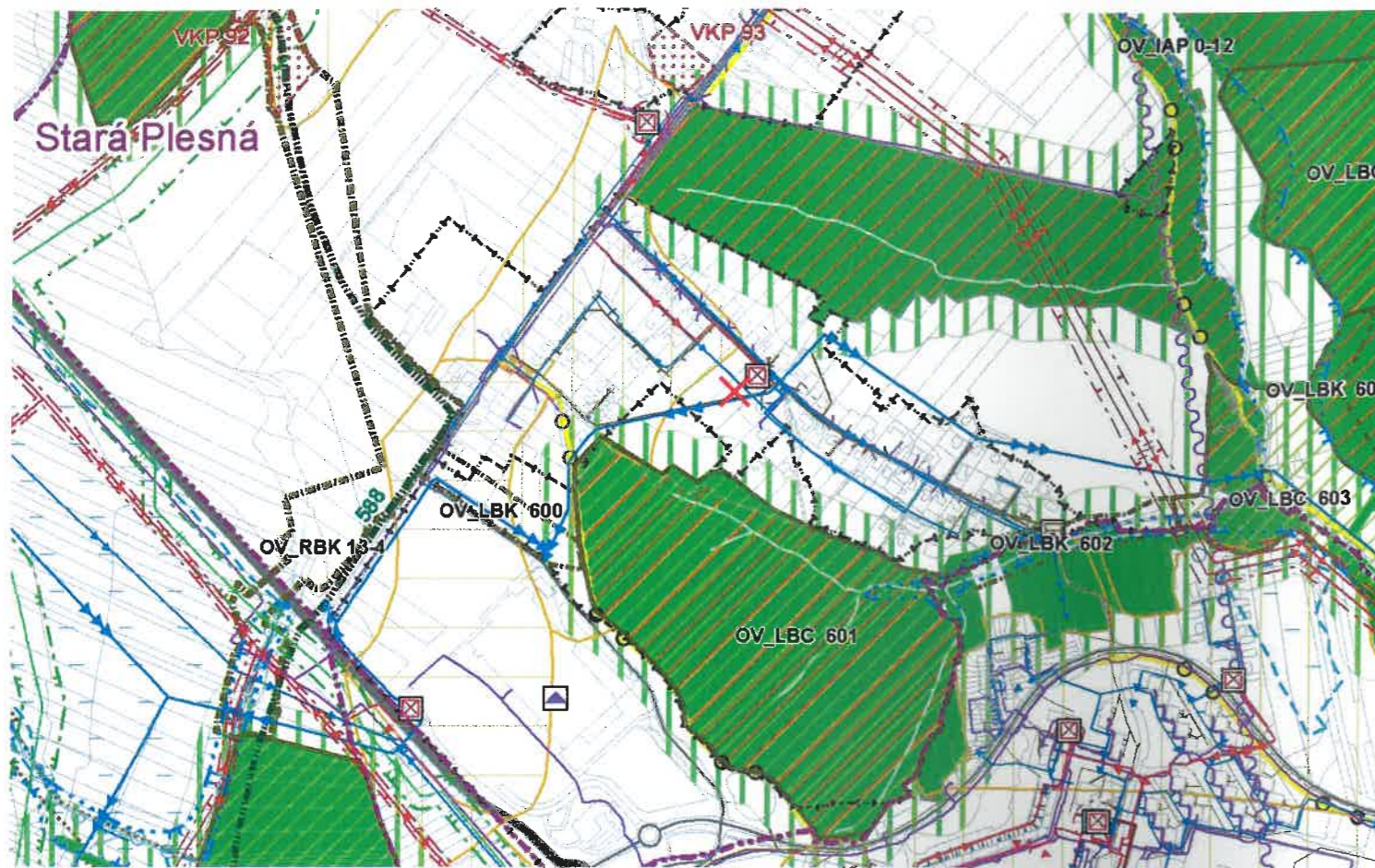
KONCEPCE DOPRAVY

KOMUNIKAČNÍ SÍŤ

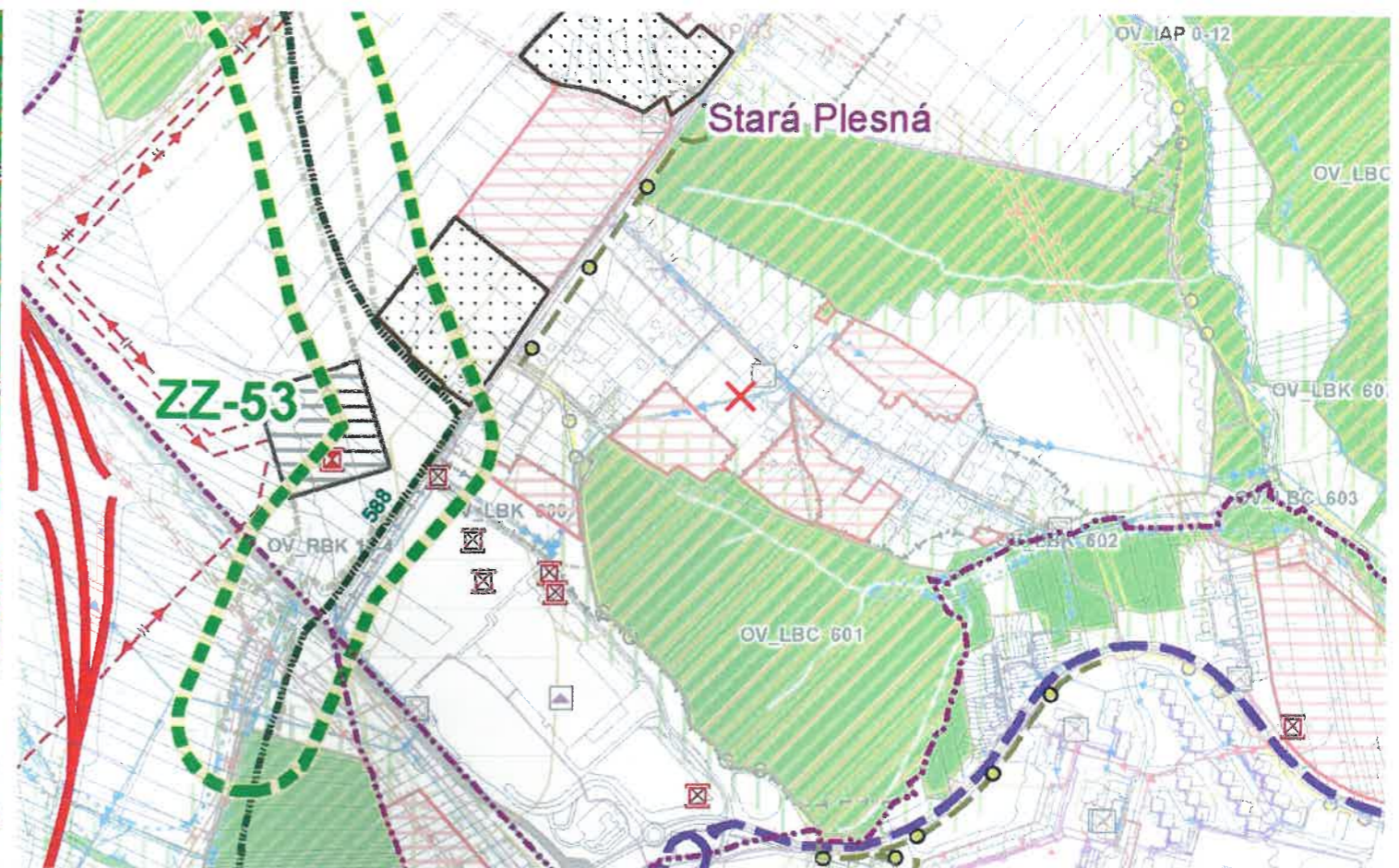


MAPOVÝ PODKLAD





HODNOTY A LIMITY ÚZEMÍ



VÝKRES PROBLÉMŮ ÚZEMÍ



VÝKRES ZÁMĚRŮ NA PROVEDENÍ ZMĚN V ÚZEMÍ

ÚZEMNÍ SYSTÉM EKOLOGICKÉ STABILITY

- nadregionální biocentrum
- nadregionální biokoridor
- regionální biocentrum
- regionální biokoridor
- místní biocentrum
- místní biokoridor
- interakční prvek
- VÝZNAMNÉ KRAJINNÉ PRVKY**
- významný krajinný prvek registrovaný
- významný krajinný prvek - přírodní údolní niva
- významný krajinný prvek - rybník, jezero
- významný krajinný prvek - vodní tok

ZEMĚDĚLSKÝ PŮDNÍ FOND

- I. třída ochrany
- II. třída ochrany
- hranice zastavěného území

POZEMKY URČENÉ K PLNĚNÍ FUNKCE LESA

- lesy hospodářské
- lesy ochranné
- lesy zvláštního určení
- ochranné pásmo lesa (50 m)

URBANISTICKÉ HODNOTY

- významná cyklistická stezka
- TECHNICKÁ INFRASTRUKTURA - elektřina**
- ochranné pásmo vedení VVN a VN nebo objektů na těchto vedeních
- venkovní vedení elektrické sítě VN 1-35 kV
- distribuční trafostanice
- TECHNICKÁ INFRASTRUKTURA - telekomunikace**
- komunikační vedení (OP 1,5 m)
- TECHNICKÁ INFRASTRUKTURA - vodovod**
- dálkový vodovodní řad
- hřebenový řad
- místní vodovod

ZÁMĚRY STABILIZOVANÉ V ÚZEMNÍCH PLÁNECH

- rozvojové plochy bydlení a občanské vybavenosti

PROBLÉMY K ŘEŠENÍ V ÚPD

- závazek životního prostředí (ZP)

ZÁMĚRY STABILIZOVANÉ V ÚZEMNÍCH PLÁNECH

- rozvojové plochy bydlení a občanské vybavenosti

SPRÁVNÍ HRANICE

- hranice ORP Ostrava
- hranice katastrálních území
- hranice parcel
- zájmové území



LEGENDA

- X
ZÁJMOVÉ ÚZEMÍ
- STRUKTURA ZÁSTAVBY
- SPORTOVIŠTĚ (NEJBLÍŽE CCA 1KM)

©PROJEKTSTUDIO , tým autorů návrhu. Tento výkres požívá ochrany dle zákona č. 121/2000 Sb. (autorský zák.).



LEGENDA

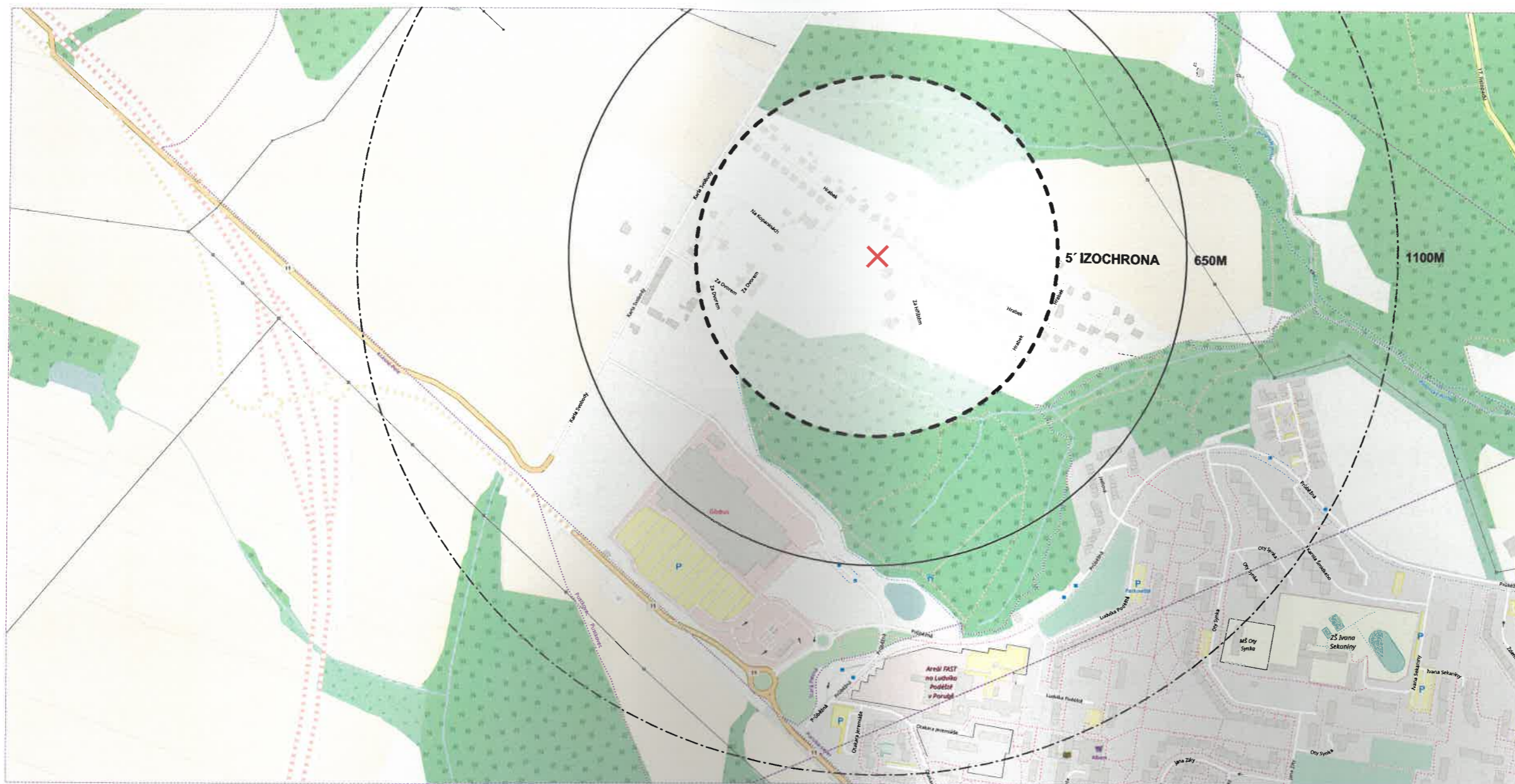
- X ZÁJMOVÉ ÚZEMÍ
- STRUKTURA ZÁSTAVBY
- PLOCHY VEŘEJNÉHO PROSTRANSTVÍ
- PLOCHY STATICKÉ DOPRAVY
- PLOCHY (TRASY) DYNAMICKÉ DOPRAVY
- PLOCHY (TRASY) PĚŠÍ DOPRAVY

© PROJEKTSTUDIO, tým autorů návrhu. Tento výkres požívá ochrany dle zákona č. 121/2000 Sb. (autorský zák.).



LEGENDA

X ZÁJMOVÉ ÚZEMÍ

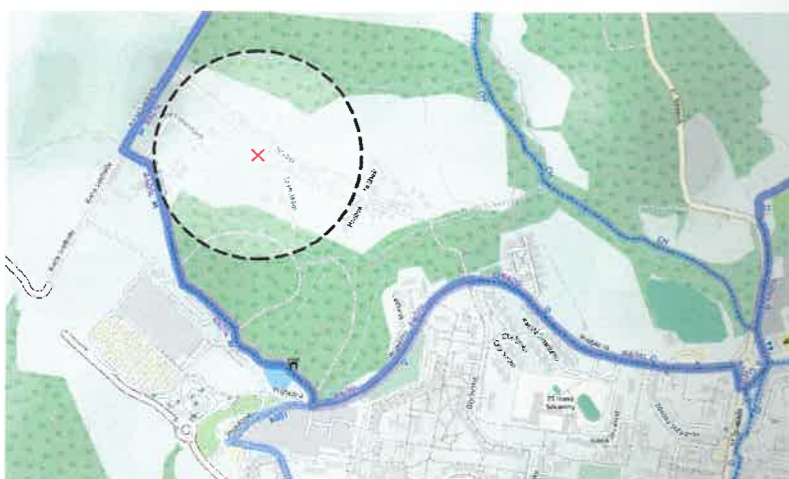


LEGENDA

- ZÁJMOVÉ ÚZEMÍ
- DOCHÁZKOVÁ VZDÁLENOST 5' IZOCHRONA 350M
- DOCHÁZKOVÁ VZDÁLENOST OV | MHD 650M
- DOCHÁZKOVÁ VZDÁLENOST MŠ | ZŠ | VŠ 1100M

LEGENDA PRVKŮ

- Hlavní silnice
- Lesní a polní cesta
- Cyklostezka
- Pěší cesta
- Les
- Les
- Park
- Obytná oblast
- Pastvina a louka
- Nákupní oblast
- Jezero a nádrž
- Sportovní hřiště
- Sportovní centrum
- Škola a univerzita
- Nádraží



CYKLOMAPA (M 1:5000)



DOPRAVNÍ MAPA (M 1:5000)



HUMANITNÍ MAPA (M 1:5000)



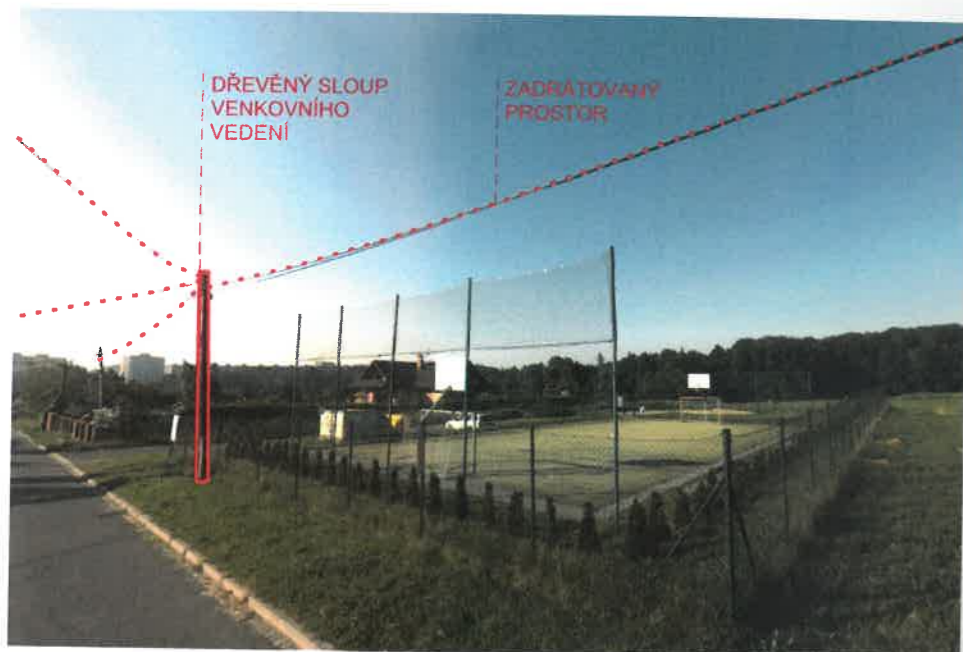
POHLED SEVERNÍ - STÁVAJÍCÍ (ZDROJ: www.google.cz)



POHLED VÝCHODNÍ - STÁVAJÍCÍ (ZDROJ: www.google.cz)



POHLED ZÁPADNÍ - STÁVAJÍCÍ (ZDROJ: www.google.cz)



POHLED SEVERNÍ - STÁVAJÍCÍ (ZDROJ: www.seznam.cz)



POHLED VÝCHODNÍ - STÁVAJÍCÍ (ZDROJ: www.seznam.cz)



POHLED ZÁPADNÍ - STÁVAJÍCÍ (ZDROJ: www.seznam.cz)



NADHLED SEVERNÍ - STÁVAJÍCÍ (ZDROJ: www.google.cz)



NADHLED JIŽNÍ - STÁVAJÍCÍ (ZDROJ: www.google.cz)



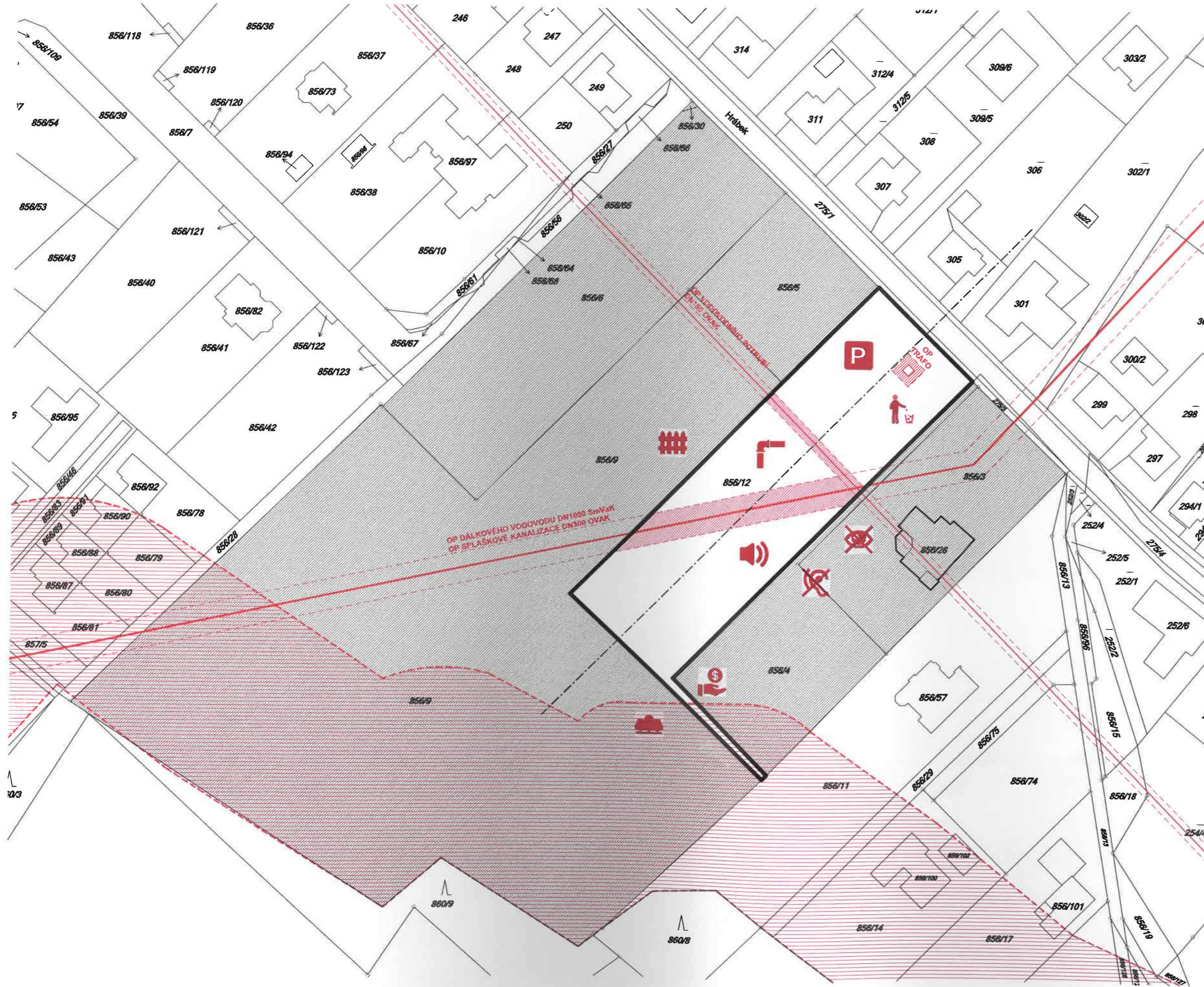
NADHLED VÝCHODNÍ - STÁVAJÍCÍ (ZDROJ: www.google.cz)



NADHLED ZÁPADNÍ - STÁVAJÍCÍ (ZDROJ: www.google.cz)

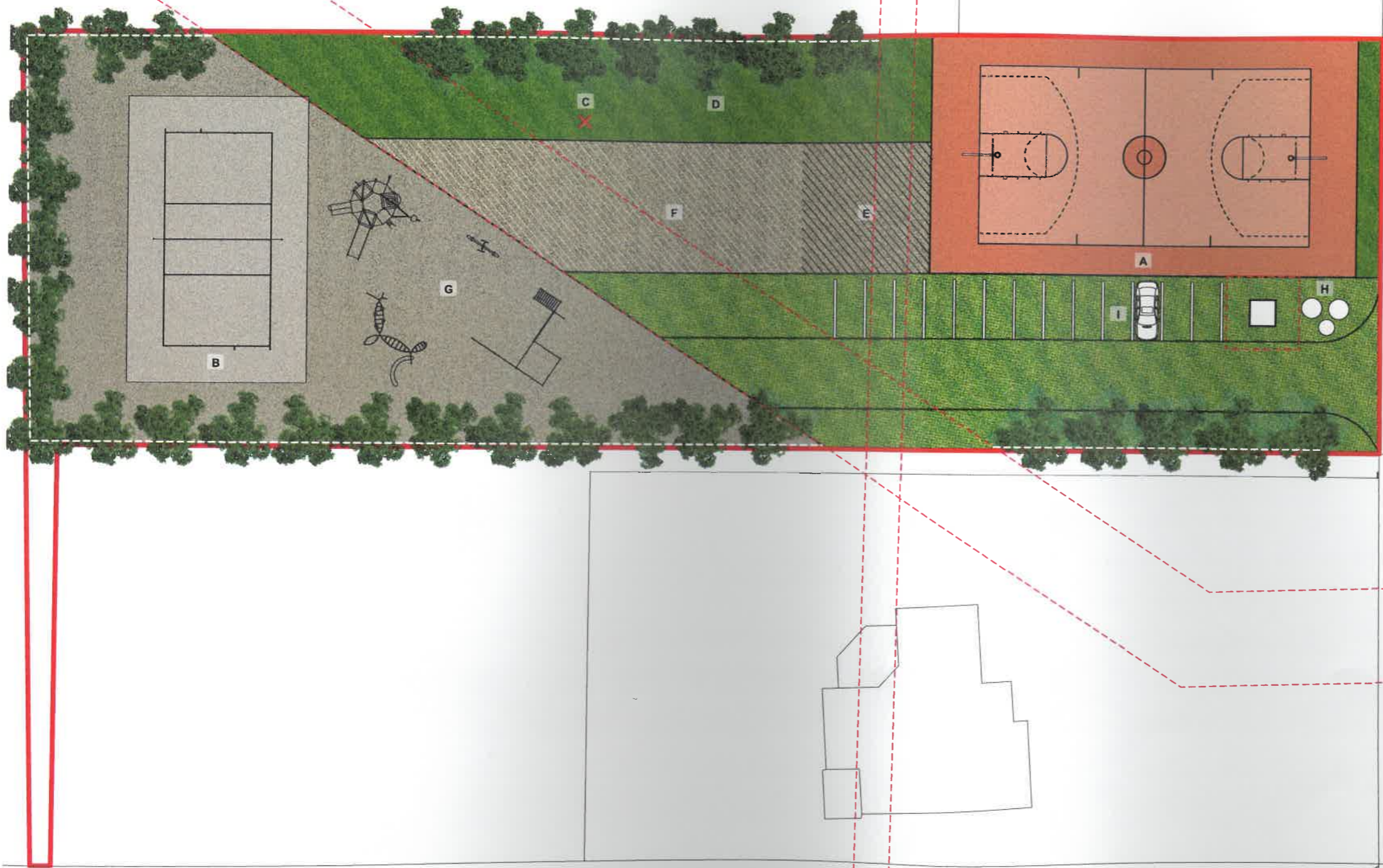
©PROJEKTSTUDIO , tým autorů návrhu. Tento výkres požívá ochrany dle zákona č. 121/2000 Sb. (autorský zák.).

C - PROBLÉMY | VARIANTNÍ ŘEŠENÍ



- LEGENDA**
- HRANICE ŘEŠENÉHO ÚZEMÍ (4065m²)
 - SOUSEDÍCÍ RODINNÝ DŮM
 - OSA PARCELY
 - KATASTR NEMOVITOSTÍ
- LIMITY**
- OCHRANNÉ PÁSMO LESA
 - OCHRANNÁ PÁSMA SÍTÍ V ŘEŠENÉM ÚZEMÍ
 - POZEMKY V SOUKROMÉM VLASTICTVÍ
- PROBLÉMY**
- ZDROJ HLUKU (HŘIŠTĚ | AKCE)
 - NARUŠENÍ SOUKROMÍ REZIDENTŮ
 - BLÍZKÝ KONTAKT REZIDENTŮ S VP
 - SOUKROMÉ POZEMKY
 - PRŮBĚHY INŽENÝRSKÝCH SÍTÍ
 - NEVZHLEDNÉ NÁDOBY NA ODPAD
 - ÚPRAVA KAPACITY PARKOVÁNÍ (7 MÍST)
 - OCHRANNÉ PÁSMO LESA
 - PÁS NEVYUŽITELNÉ PLOCHY 2,5 x 35m (87,5m²)

©PROJEKTSTUDIO , tým autorů návrhu. Tento výkres požívá ochrany dle zákona č. 121/2000 Sb. (autorský zák.).



LEGENDA

- HRANICE ŘEŠENÉHO ÚZEMÍ (4065m²)
- OCHRANNÁ PÁSMA SÍTÍ
- PROTIHLUKOVÁ STĚNA
- KATASTR
- TRAVNATÉ PLOCHY
- PÍSKOVÉ PLOCHY
- ZATRAVŇOVACÍ DÍLCE (VSAK SRÁŽEK)
- MLATOVÝ PŘEDPROSTOR (STAVĚNÍ MÁJE)
- PLOCHA PRO UMÍSTĚNÍ ZÁZEMÍ
- GUMOVÁ PLOCHA (MULTIFUNKČNÍ HŘIŠTĚ)
- PÍSKOVÁ PLOCHA (BEACH VOLEJBAL)
- X MÍSTO PRO STAVĚNÍ MÁJE

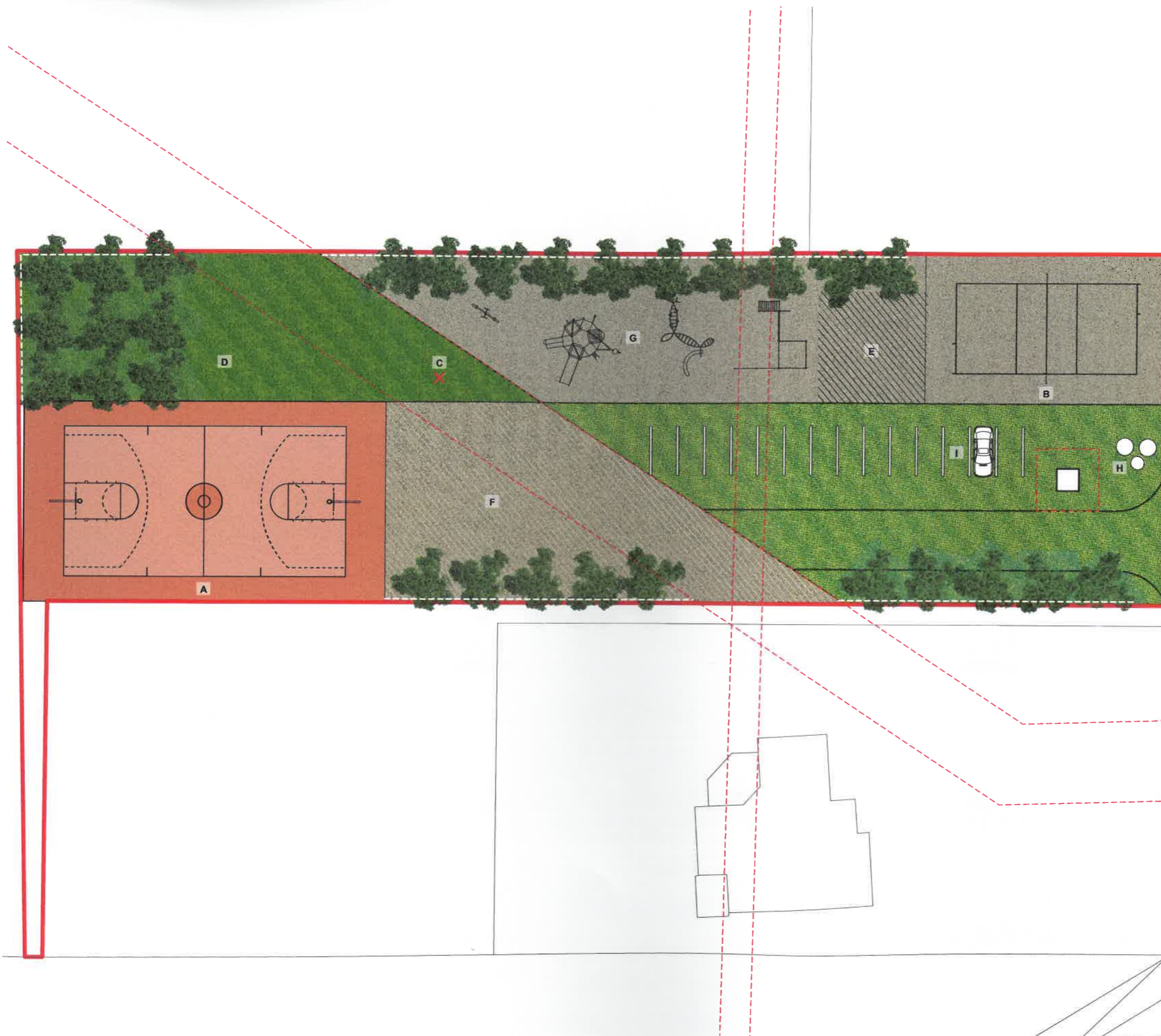
PRVKY

- A MULTIFUNKČNÍ HŘIŠTĚ
- B HŘIŠTĚ NA BEACH VOLEJBAL
- C MÍSTO PRO STAVĚNÍ MÁJE
- D POBYTOVÝ TRÁVNÍK
- E PLOCHA PRO UMÍSTĚNÍ ZÁZEMÍ
- F MLATOVÝ PŘEDPROSTOR
- G STREET WORKOUT + DĚTSKÉ HŘIŠTĚ
- H PODZEMNÍ KONTEJNERY
- I PARKOVÁNÍ (13 STÁNÍ)

VARIANTA 1

- HŘIŠTĚ VE STÁVAJÍCÍ POLOZE
- ROZŠÍŘENÍ PARKOVÁNÍ
- IZOLAČNÍ ZELEŇ
- PODZEMNÍ KONTEJNERY
- NEJNIŽŠÍ NÁKLADY

©PROJEKTSTUDIO , tým autorů návrhu. Tento výkres požívá ochrany dle zákona č. 121/2000 Sb. (autorský zák.).



LEGENDA

- HRANICE ŘEŠENÉHO ÚZEMÍ (4065m²)
- OCHRANNÁ PÁSMA SÍTÍ
- PROTIHLUKOVÁ STĚNA
- KATASTR
- TRAVNATÉ PLOCHY
- PÍSKOVÉ PLOCHY
- ZATRAVŇOVACÍ DÍLCE (VSAK SRÁŽEK)
- MLATOVÝ PŘEDPROSTOR (STAVĚNÍ MÁJE)
- PLOCHA PRO UMÍSTĚNÍ ZÁZEMÍ
- GUMOVÁ PLOCHA (MULTIFUNKČNÍ HŘIŠTĚ)
- PÍSKOVÁ PLOCHA (BEACH VOLEJBAL)
- X MÍSTO PRO STAVĚNÍ MÁJE

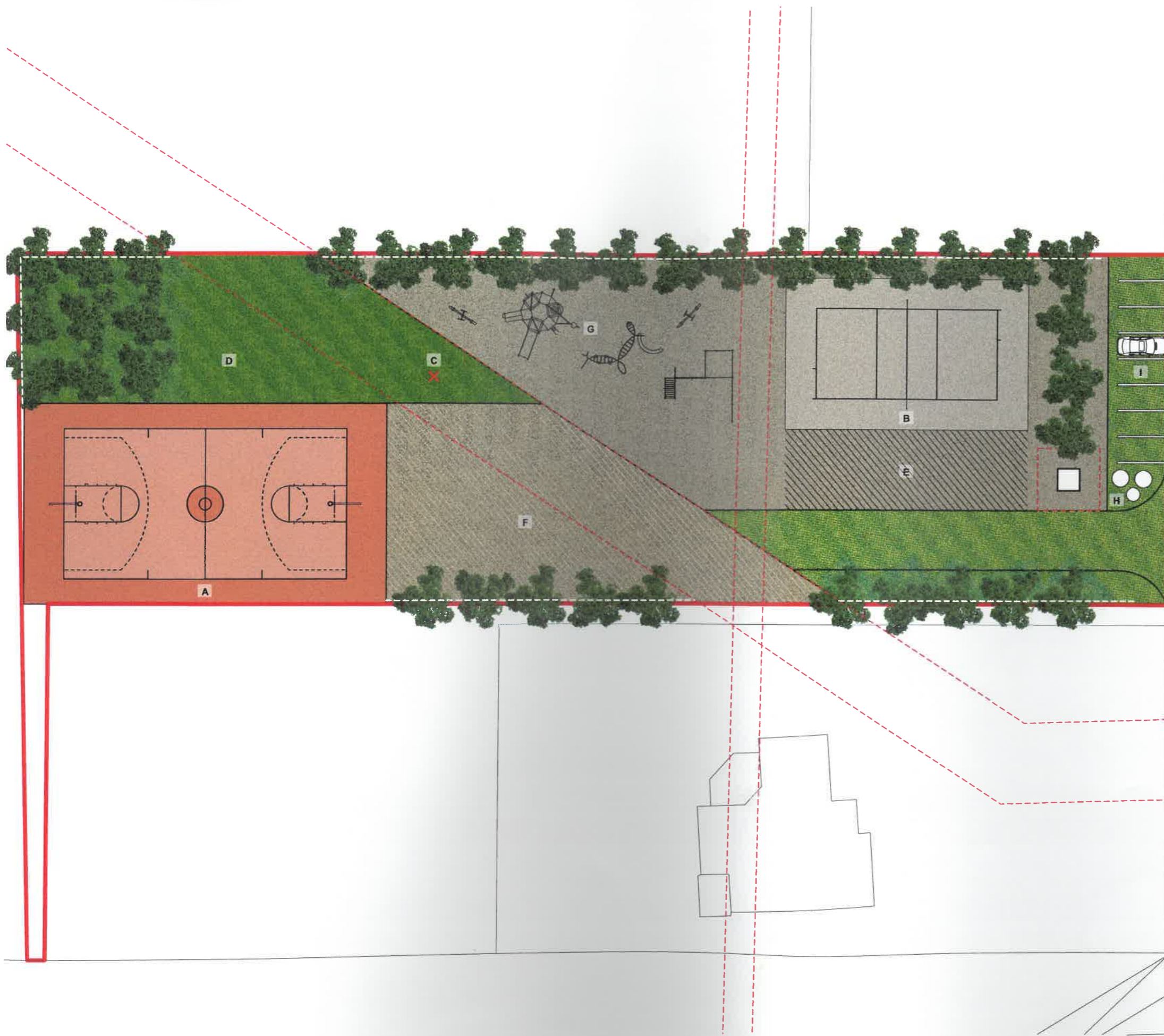
PRVKY

- A MULTIFUNKČNÍ HŘIŠTĚ
- B HŘIŠTĚ NA BEACH VOLEJBAL
- C MÍSTO PRO STAVĚNÍ MÁJE
- D POBYTOVÝ TRÁVNÍK
- E PLOCHA PRO UMÍSTĚNÍ ZÁZEMÍ
- F MLATOVÝ PŘEDPROSTOR
- G STREET WORKOUT + DĚTSKÉ HŘIŠTĚ
- H PODZEMNÍ KONTEJNERY
- I PARKOVÁNÍ (14 STÁNÍ)

VARIANTA 2

- VYMÍSTĚNÍ HŘIŠTĚ
- ROZŠÍŘENÍ PARKOVÁNÍ
- IZOLAČNÍ ZELEŇ
- PODZEMNÍ KONTEJNERY

© PROJEKTSTUDIO , tým autorů návrhu. Tento výkres požívá ochrany dle zákona č. 121/2000 Sb. (autorský zák.).



LEGENDA

- HRANICE ŘEŠENÉHO ÚZEMÍ (4065m²)
- OCHRANNÁ PÁSMA SÍTÍ
- PROTIHLUKOVÁ STĚNA
- KATASTR
- TRAVNATÉ PLOCHY
- PÍSKOVÉ PLOCHY
- ZATRAVŇOVACÍ DÍLCE (VSAK SRÁŽEK)
- MLATOVÝ PŘEDPROSTOR (STAVĚNÍ MÁJE)
- PLOCHA PRO UMÍSTĚNÍ ZÁZEMÍ
- GUMOVÁ PLOCHA (MULTIFUNKČNÍ HŘIŠTĚ)
- PÍSKOVÁ PLOCHA (BEACH VOLEJBAL)
- ✗ MÍSTO PRO STAVĚNÍ MÁJE

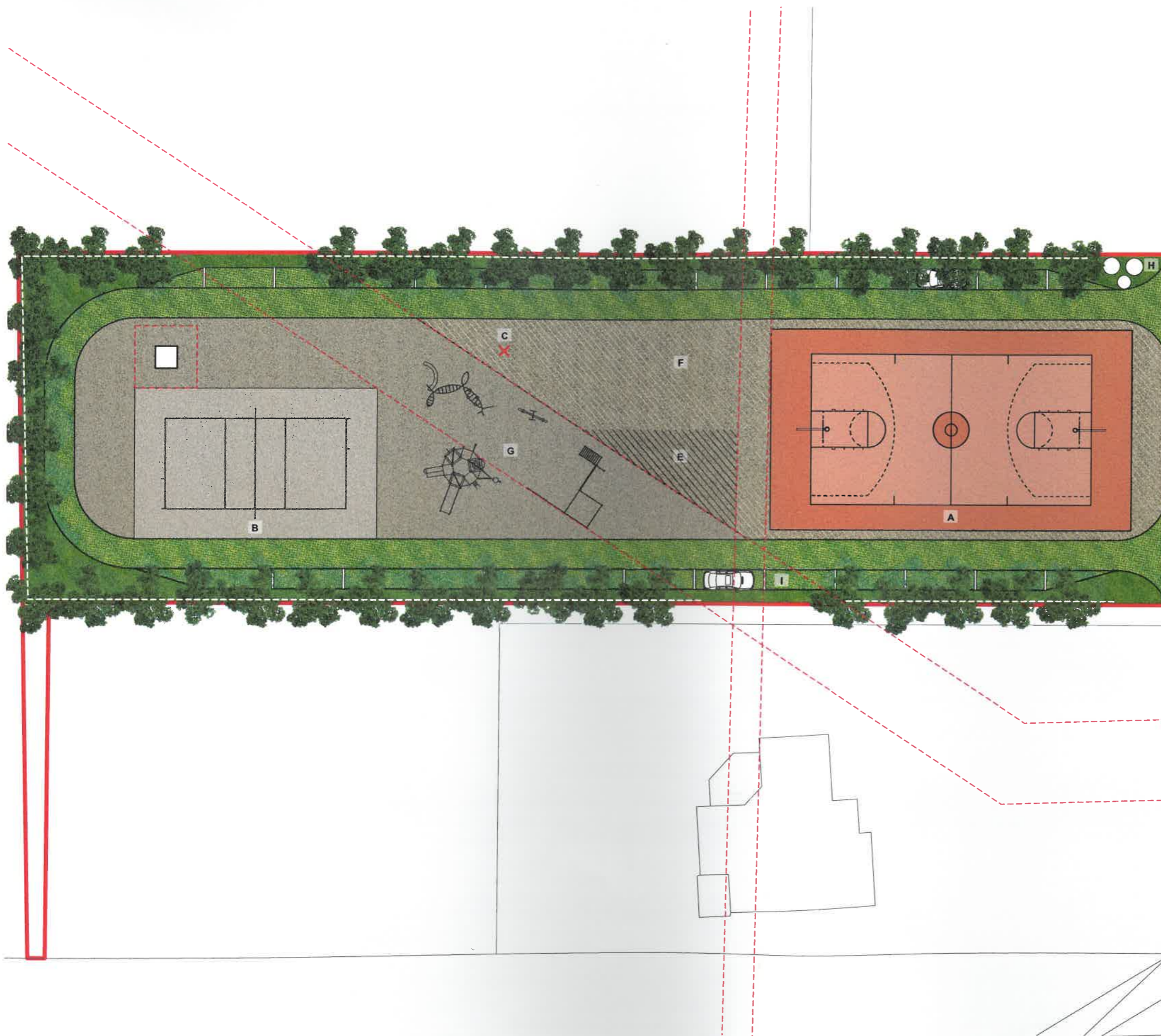
PRVKY

- A MULTIFUNKČNÍ HŘIŠTĚ
- B HŘIŠTĚ NA BEACH VOLEJBAL
- C MÍSTO PRO STAVĚNÍ MÁJE
- D POBYTOVÝ TRÁVNÍK
- E PLOCHA PRO UMÍSTĚNÍ ZÁZEMÍ
- F MLATOVÝ PŘEDPROSTOR
- G STREET WORKOUT + DĚTSKÉ HŘIŠTĚ
- H PODZEMNÍ KONTEJNERY
- I PARKOVÁNÍ (8 STÁNÍ)

VARIANTA 3

- VYMÍSTĚNÍ HŘIŠTĚ
- PARKOVÁNÍ KOLMO K PŘÍJEZDOVÉ KOMUNIKACI
- NEJMÉNĚ PARKOVACÍCH MÍST (8 STÁNÍ)
- IZOLAČNÍ ZELEŇ
- PODZEMNÍ KONTEJNERY

© PROJEKTSTUDIO , tým autorů návrhu. Tento výkres požívá ochrany dle zákona č. 121/2000 Sb. (autorský zák.).



LEGENDA

- HRANICE ŘEŠENÉHO ÚZEMÍ (4065m²)
- OCHRANNÁ PÁSMA SÍTÍ
- PROTIHLUKOVÁ STĚNA
- KATASTR
- TRAVNATÉ PLOCHY
- PÍSKOVÉ PLOCHY
- ZATRAVŇOVACÍ DÍLCE (VSAK SRÁŽEK)
- MLATOVÝ PŘEDPROSTOR (STAVĚNÍ MÁJE)
- PLOCHA PRO UMÍSTĚNÍ ZÁZEMÍ
- GUMOVÁ PLOCHA (MULTIFUNKČNÍ HŘIŠTĚ)
- PÍSKOVÁ PLOCHA (BEACH VOLEJBAL)
- ✗ MÍSTO PRO STAVĚNÍ MÁJE

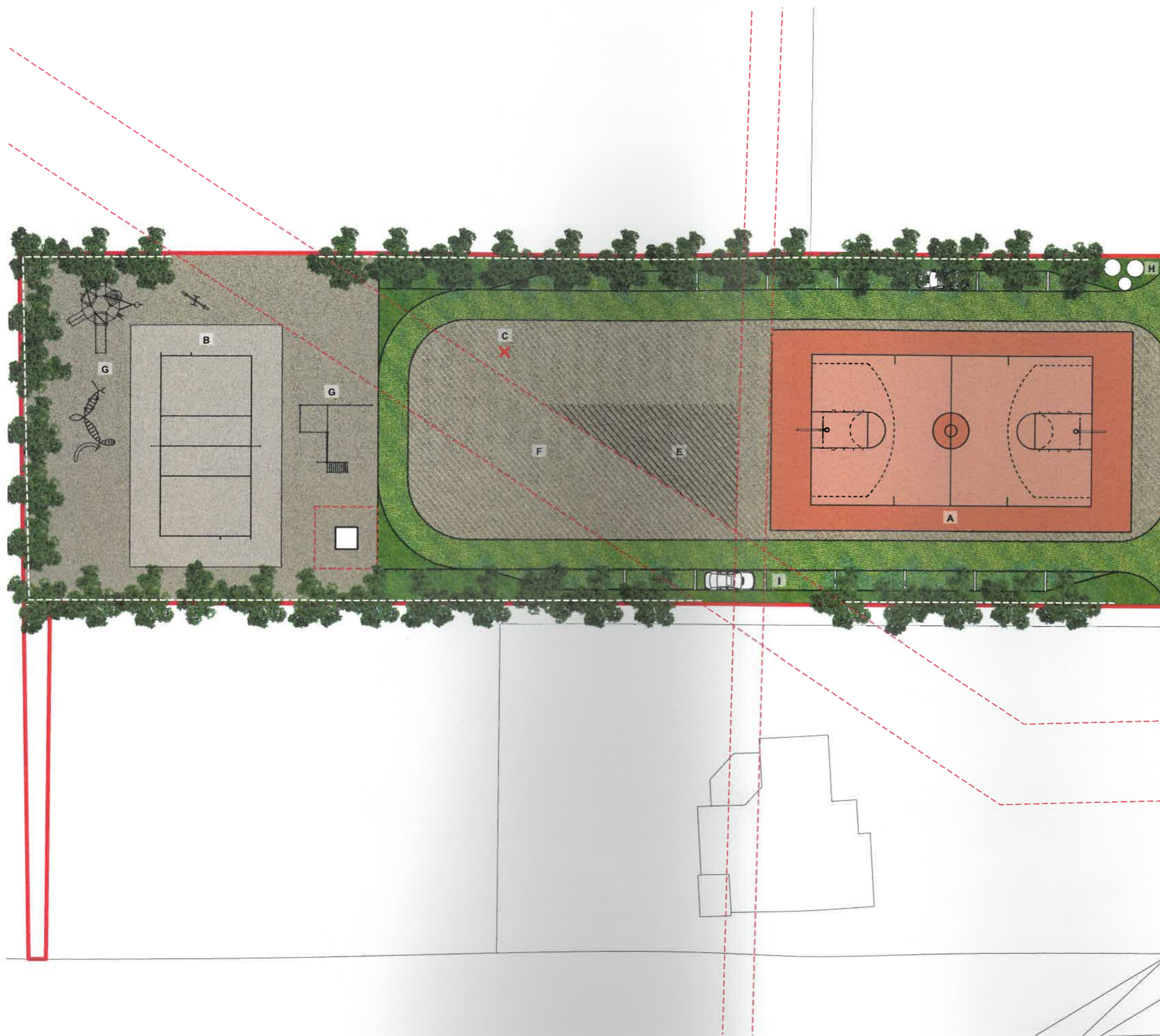
PRVKY

- A MULTIFUNKČNÍ HŘIŠTĚ
- B HŘIŠTĚ NA BEACH VOLEJBAL
- C MÍSTO PRO STAVĚNÍ MÁJE
- E PLOCHA PRO UMÍSTĚNÍ ZÁZEMÍ
- F MLATOVÝ PŘEDPROSTOR
- G STREET WORKOUT + DĚTSKÉ HŘIŠTĚ
- H PODZEMNÍ KONTEJNERY
- I PARKOVÁNÍ (24 STÁNÍ)

VARIANTA 4

- HŘIŠTĚ NA OSU PARCELY
- VYMÍSTĚNÍ TRAFOSTANICE
- PRŮJEZDNÁ SMYČKA S PODÉLNÝM PARKOVÁNÍM
- NEJVÍCE PARKOVACÍCH MÍST (24 STÁNÍ)
- IZOLAČNÍ ZELEŇ
- PODZEMNÍ KONTEJNERY
- NEJVĚTŠÍ NÁKLADY

© PROJEKTSTUDIO , tým autorů návrhu. Tento výkres používá ochrany dle zákona č. 121/2000 Sb. (autorský zák.).



LEGENDA

- HRANICE ŘEŠENÉHO ÚZEMÍ (4065m²)
- OCHRANNÁ PÁSMA SÍTÍ
- PROTIHLUKOVÁ STĚNA
- KATASTR
- TRAVNATÉ PLOCHY
- PÍSKOVÉ PLOCHY
- ZATRAVŇOVACÍ DÍLCE (VSAK SRÁŽEK)
- MLATOVÝ PŘEDPROSTOR (STAVĚNÍ MÁJE)
- PLOCHA PRO UMÍSTĚNÍ ZÁZEMÍ
- GUMOVÁ PLOCHA (MULTIFUNKČNÍ HŘIŠTĚ)
- PÍSKOVÁ PLOCHA (BEACH VOLEJBAL)
- X MÍSTO PRO STAVĚNÍ MÁJE

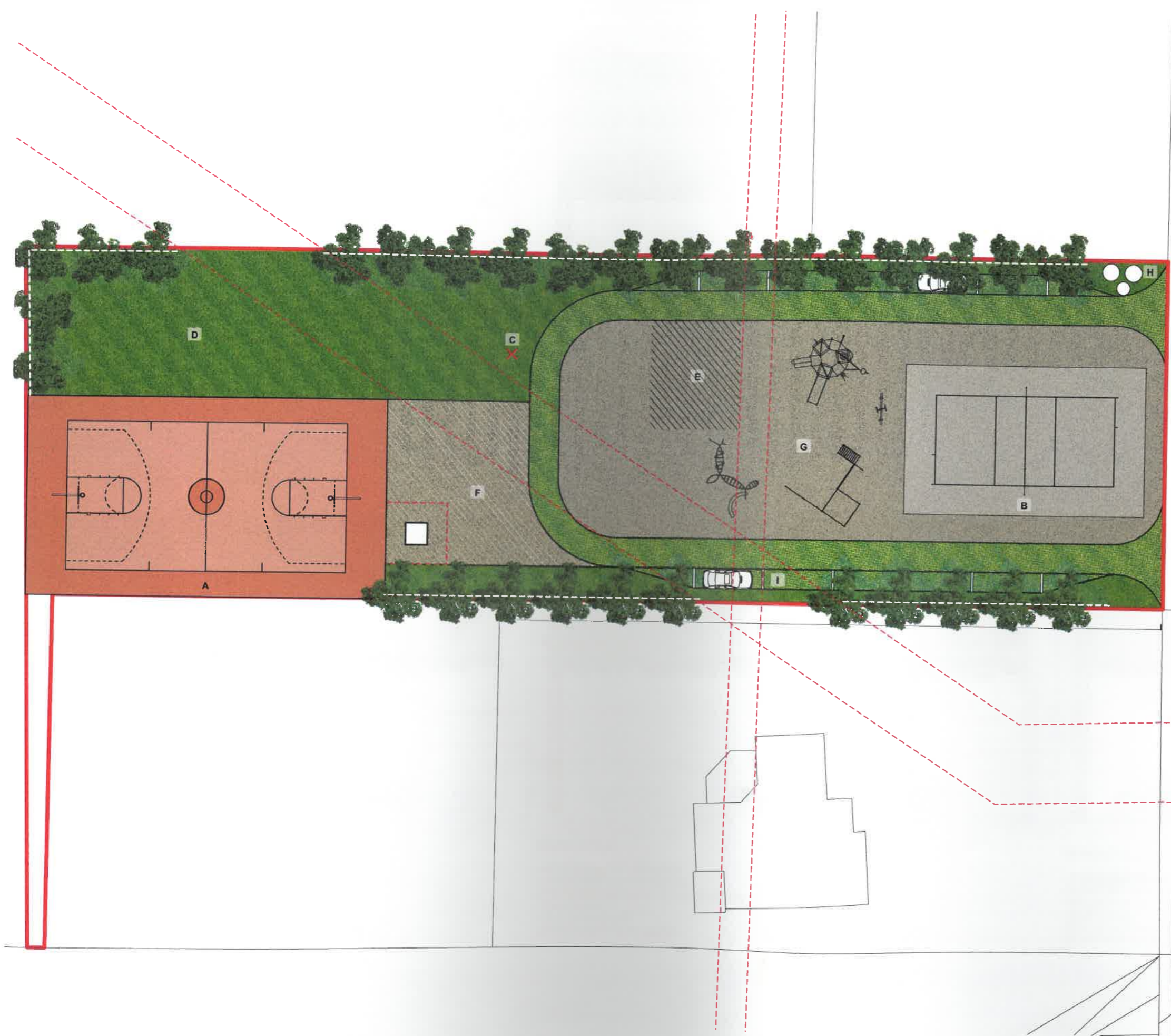
PRVKY

- A MULTIFUNKČNÍ HŘIŠTĚ
- B HŘIŠTĚ NA BEACH VOLEJBAL
- C MÍSTO PRO STAVĚNÍ MÁJE
- E PLOCHA PRO UMÍSTĚNÍ ZÁZEMÍ
- F MLATOVÝ PŘEDPROSTOR
- G STREET WORKOUT + DĚTSKÉ HŘIŠTĚ
- H PODZEMNÍ KONTEJNERY
- I PARKOVÁNÍ (14 STÁNÍ)

VARIANTA 5

- HŘIŠTĚ NA OSU PARCELY
- VYMÍSTĚNÍ TRAFOSTANICE
- PRŮJEZDNÁ SMYČKA S PODÉLNÝM PARKOVÁNÍM (ZKRÁCENÁ)
- IZOLAČNÍ ZELEŇ
- PODZEMNÍ KONTEJNERY

© PROJEKTSTUDIO , tým autorů návrhu. Tento výkres požívá ochrany dle zákona č. 121/2000 Sb. (autorský zák.).



LEGENDA

- HRANICE ŘEŠENÉHO ÚZEMÍ (4065m²)
- OCHRANNÁ PÁSMA SÍTÍ
- PROTIHLUKOVÁ STĚNA
- KATASTR
- TRAVNATÉ PLOCHY
- PÍSKOVÉ PLOCHY
- ZATRAVŇOVACÍ DÍLCE (VSAK SRÁŽEK)
- MLATOVÝ PŘEDPROSTOR (STAVĚNÍ MÁJE)
- PLOCHA PRO UMÍSTĚNÍ ZÁZEMÍ
- GUMOVÁ PLOCHA (MULTIFUNKČNÍ HŘIŠTĚ)
- PÍSKOVÁ PLOCHA (BEACH VOLEJBAL)
- X MÍSTO PRO STAVĚNÍ MÁJE

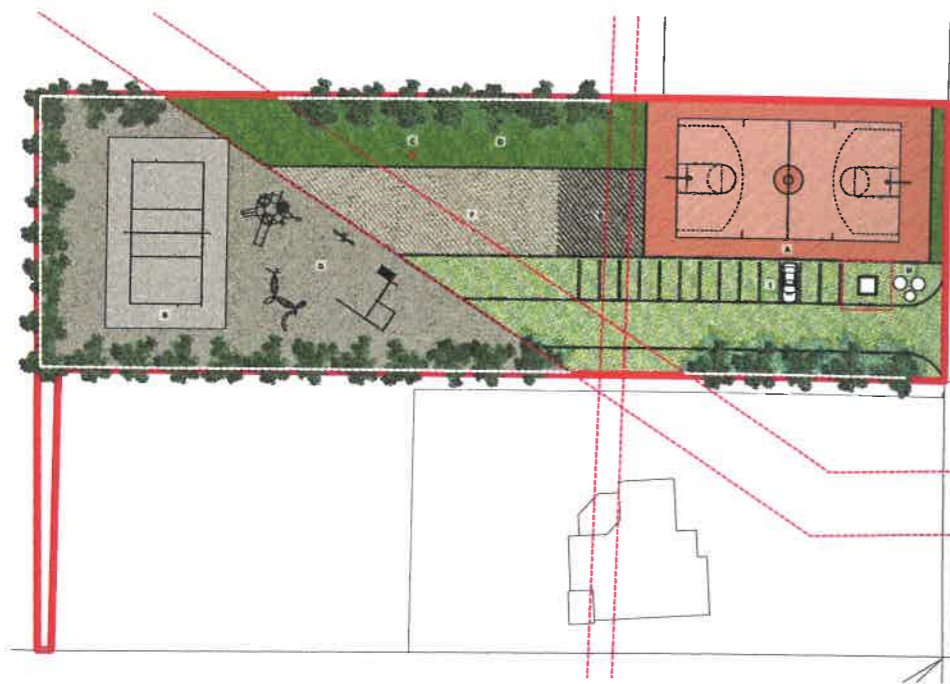
PRVKY

- A MULTIFUNKČNÍ HŘIŠTĚ
- B HŘIŠTĚ NA BEACH VOLEJBAL
- C MÍSTO PRO STAVĚNÍ MÁJE
- D POBYTOVÝ TRÁVNÍK
- E PLOCHA PRO UMÍSTĚNÍ ZÁZEMÍ
- F MLATOVÝ PŘEDPROSTOR
- G STREET WORKOUT + DĚTSKÉ HŘIŠTĚ
- H PODZEMNÍ KONTEJNERY
- I PARKOVÁNÍ (10 STÁNÍ)

VARIANTA 6

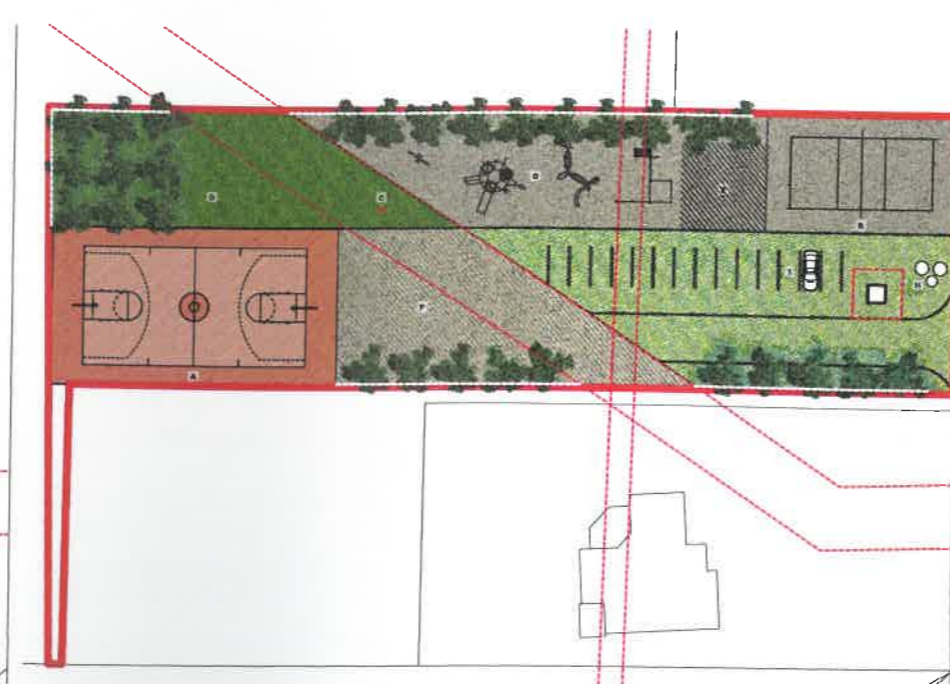
- VYMÍSTĚNÍ HŘIŠTĚ
- VYMÍSTĚNÍ TRAFOSTANICE
- PRŮJEZDNÁ SMYČKA S PODÉLNÝM PARKOVÁNÍM (ZKRÁCENÁ)
- IZOLAČNÍ ZELEŇ
- PODZEMNÍ KONTEJNERY

©PROJEKTSTUDIO , tým autorů návrhu. Tento výkres požívá ochrany dle zákona č. 121/2000 Sb. (autorský zák.).



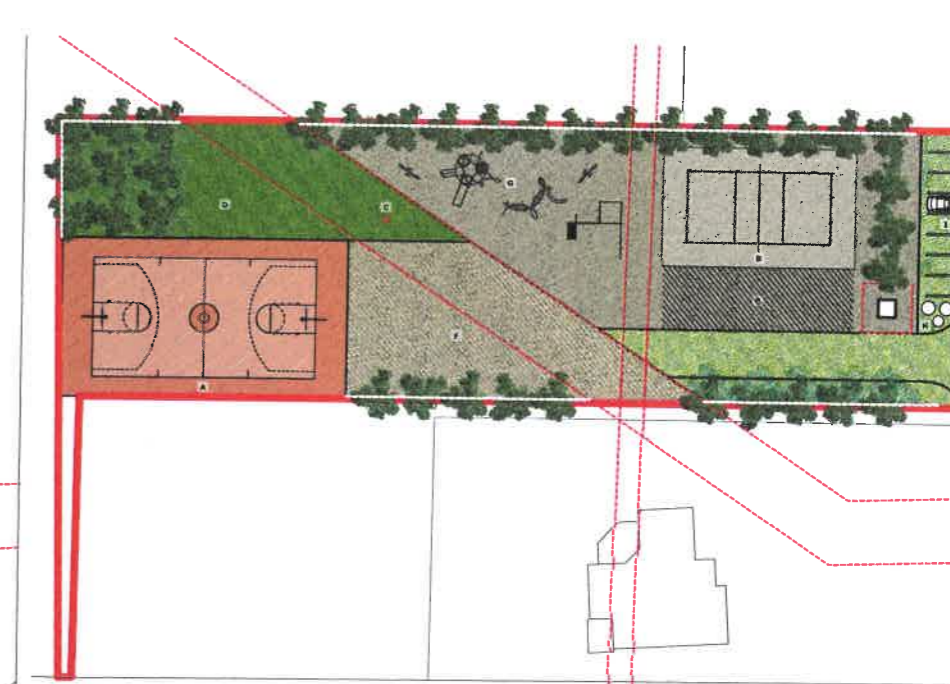
VARIANTA 1

- HŘIŠTĚ VE STÁVAJÍCÍ POLOZE
- ROZŠÍŘENÍ PARKOVÁNÍ
- IZOLAČNÍ ZELEŇ
- PODZEMNÍ KONTEJNERY
- NEJNIŽŠÍ NÁKLADY



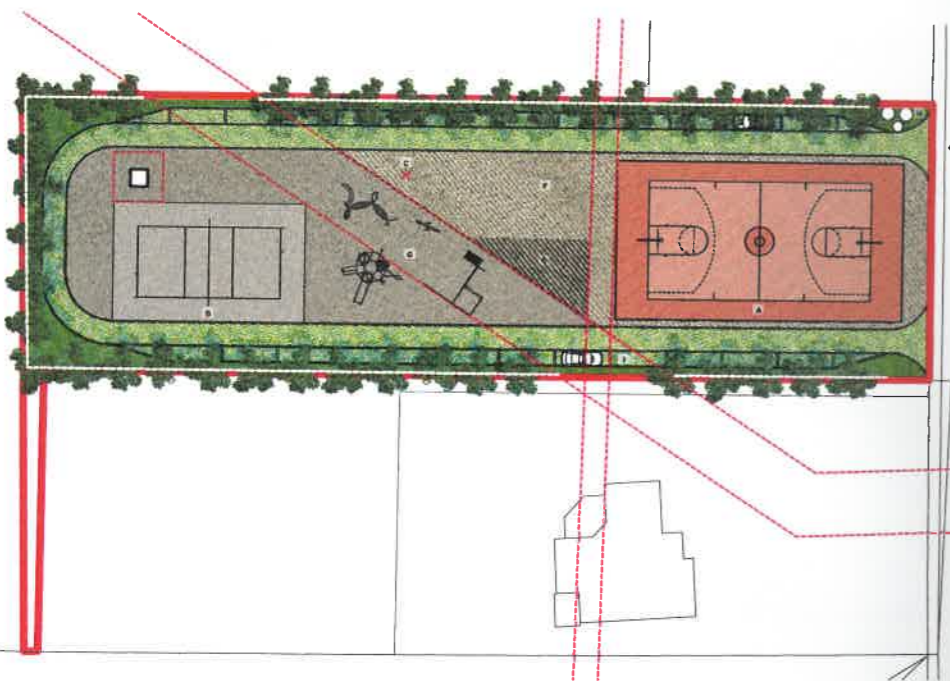
VARIANTA 2

- VYMÍSTĚNÍ HŘIŠTĚ
- ROZŠÍŘENÍ PARKOVÁNÍ
- IZOLAČNÍ ZELEŇ
- PODZEMNÍ KONTEJNERY



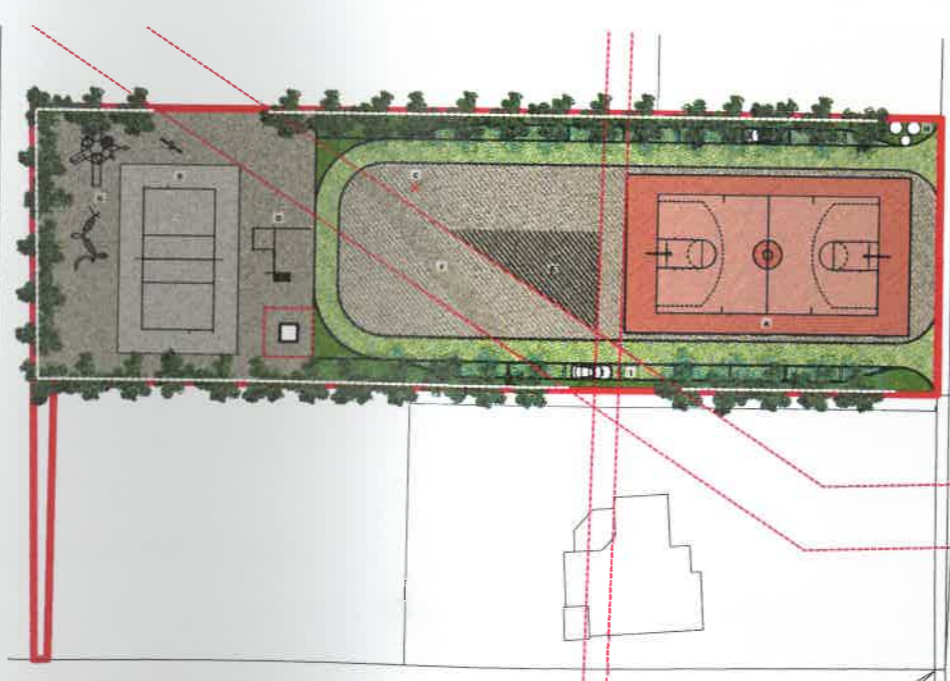
VARIANTA 3

- VYMÍSTĚNÍ HŘIŠTĚ
- PARKOVÁNÍ KOLMO K PŘÍJEZDOVÉ KOMUNIKACI
- NEJMÉNĚ PARKOVACÍCH MÍST (8 STÁNÍ)
- IZOLAČNÍ ZELEŇ
- PODZEMNÍ KONTEJNERY



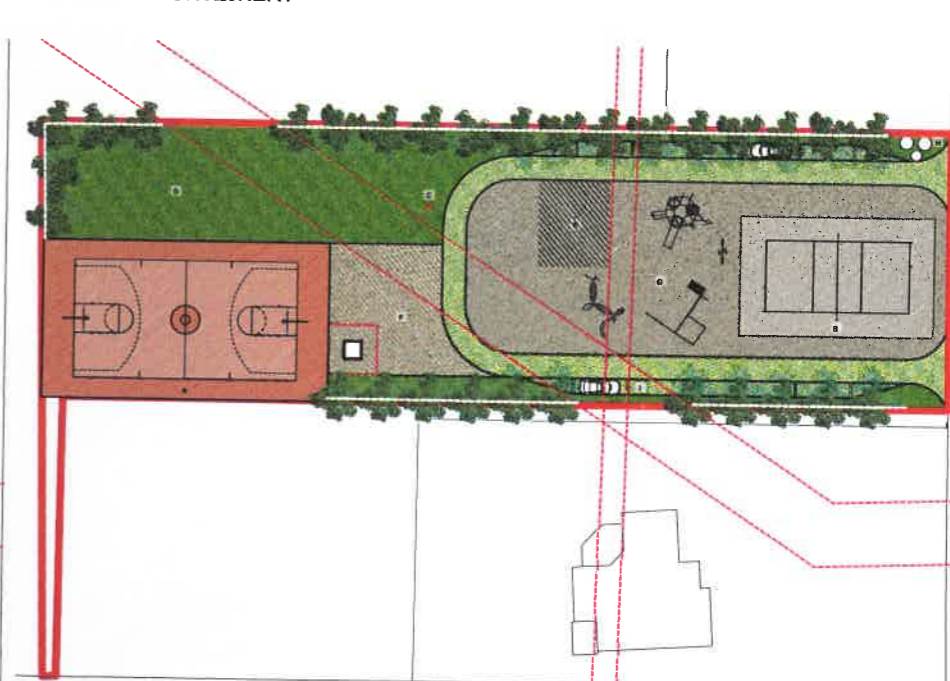
VARIANTA 4

- HŘIŠTĚ NA OSU PARCELY
- VYMÍSTĚNÍ TRAFOSTANICE
- PRŮJEZDNÁ SMYČKA S PODÉLNÝM PARKOVÁNÍM
- NEJVÍCE PARKOVACÍCH MÍST (24 STÁNÍ)
- IZOLAČNÍ ZELEŇ
- PODZEMNÍ KONTEJNERY
- NEJVĚTŠÍ NÁKLADY



VARIANTA 5

- HŘIŠTĚ NA OSU PARCELY
- VYMÍSTĚNÍ TRAFOSTANICE
- PRŮJEZDNÁ SMYČKA S PODÉLNÝM PARKOVÁNÍM (ZKRÁCENÁ)
- IZOLAČNÍ ZELEŇ
- PODZEMNÍ KONTEJNERY



VARIANTA 6

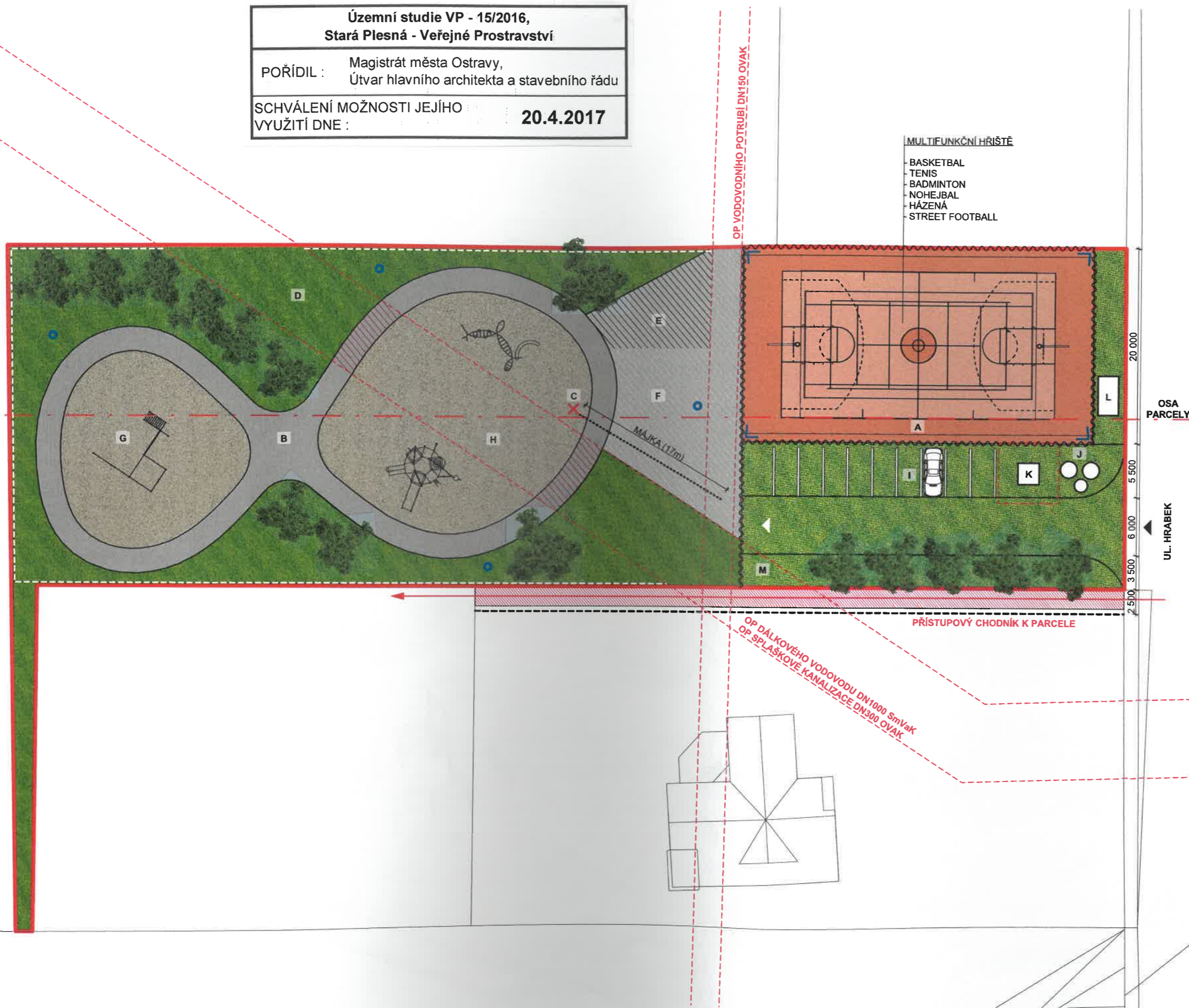
- VYMÍSTĚNÍ HŘIŠTĚ
- VYMÍSTĚNÍ TRAFOSTANICE
- PRŮJEZDNÁ SMYČKA S PODÉLNÝM PARKOVÁNÍM (ZKRÁCENÁ)
- IZOLAČNÍ ZELEŇ
- PODZEMNÍ KONTEJNERY

D - FINÁLNÍ NÁVRH - VYBRANÁ VARIANTA 1

Územní studie VP - 15/2016,
Stará Plesná - Veřejné Prostranství

POŘÍDIL : Magistrát města Ostravy,
Útvar hlavního architekta a stavebního řádu

SCHVÁLENÍ MOŽNOSTI JEJÍHO
VYUŽITÍ DNE : 20.4.2017



LEGENDA

- HRANICE ŘEŠENÉHO ÚZEMÍ (4065m²)
- OCHRANNÁ PÁSMA SÍTÍ
- PROTIHLUKOVÁ STĚNA NA POZEMKU | NA HRANICI S RD
- TRAVNATÉ PLOCHY
- ŠTĚRKOVÉ PLOCHY S PÍSKOVIŠTĚM
- ZATRAVŇOVACÍ DÍLCE (VSAK SRÁŽEK)
- INLINE SMYČKA (UMĚLÝ POVRCH)
- PROBLEMATICKÝ ÚSEK (ROZEBIRATELNÝ)
- PŘEDPROSTOR STAVĚNÍ MÁJE (DLAŽBA)
- PLOCHA PRO UMÍSTĚNÍ ZÁZEMÍ
- GUMOVÁ PLOCHA (MULTIFUNKČNÍ HŘIŠTĚ)
- ^ OSVĚTLENÍ HŘIŠTĚ - REFLEKTORY
- o OSVĚTLENÍ VP - LED SVĚTIDLO (VIZ. D.3)
- ~ OPLOCENÍ HŘIŠTĚ + ZVÁŽENÍ UZAVŘENÍ AREÁLU
- x MÍSTO PRO STAVĚNÍ MÁJE

- RRVKY** MULTIFUNKČNÍ HŘIŠTĚ
- B IN-LINE SMYČKA
 - C MÍSTO PRO STAVĚNÍ MÁJE
 - D POBYTOVÝ TRÁVNÍK
 - E PLOCHA PRO UMÍSTĚNÍ ZÁZEMÍ
 - F PŘEDPROSTOR
 - G STREET WORKOUT
 - H DĚTSKÉ HŘIŠTĚ
 - I PARKOVÁNÍ (9 MÍST)
 - J PODZEMNÍ KONTEJNERY
 - K TRAFOSTANICE
 - L KONTEJNER NA BIOODPAD
 - M SITUOVÁNÍ STOJANU NA KOLA

MULTIFUNKČNÍ HŘIŠTĚ
BASKETBAL
TENIS
BADMINTON
NOHEJBAL
HÁZENÁ
STREET FOOTBALL

OP VODOVODNÍHO POTRUBÍ DN150_OVAK

OP DÁLKOVÉHO VODOVODU DN1000 SmVaK
OP SPLÁSKOVÉ KANALIZACE DN300_OVAK

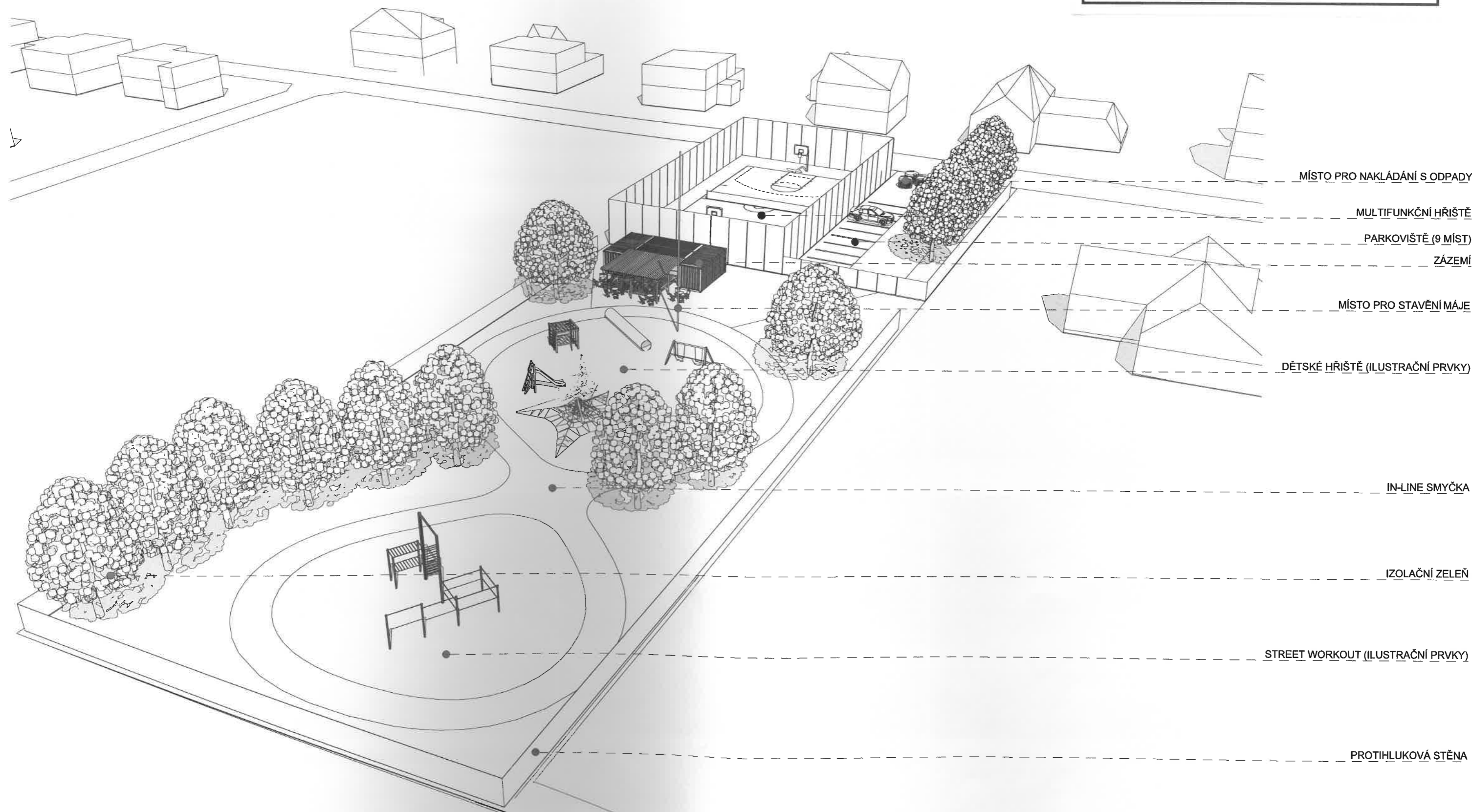
20,000
5,500
6,000
3,500
2,500

OSA PARCELY
UL. HRABEK

Územní studie VP - 15/2016,
Stará Plesná - Veřejné Prostranství

POŘÍDIL : Magistrát města Ostravy,
Útvar hlavního architekta a stavebního řádu

SCHVÁLENÍ MOŽNOSTI JEJÍHO
VYUŽITÍ DNE : 20.4.2017



MÍSTO PRO NAKLÁDÁNÍ S ODPADY

MULTIFUNKČNÍ HŘIŠTĚ

PARKOVIŠTĚ (9 MÍST)

ZÁZEMÍ

MÍSTO PRO STAVĚNÍ MÁJE

DĚTSKÉ HŘIŠTĚ (ILUSTRAČNÍ PRVKY)

IN-LINE SMYČKA

IZOLAČNÍ ZELEŇ

STREET WORKOUT (ILUSTRAČNÍ PRVKY)

PROTIHLUKOVÁ STĚNA

©PROJEKTSTUDIO , tým autorů návrhu. Tento výkres požívá ochrany dle zákona č. 121/2000 Sb. (autorský zák.).

PROJEKTSTUDIO®

PROJEKTSTUDIO EUCZ, s.r.o.
Opavská 6230 / 29A | 708 00 Ostrava
tel. : 596 911 126 | info@projektstudio.cz

ÚZEMNÍ STUDIE - STARÁ PLESNÁ - VEŘEJNÉ
PROSTRANSTVÍ

PS_16_227

3D VIZUALIZACE

M 1:1

PROSINEC 2016

D.2



SKULPTURÁLNÍ MULTIFUNKČNÍ HŘIŠTĚ + STREET WORKOUT

©PROJEKTSTUDIO , tým autorů návrhu. Tento výkres požívá ochrany dle zákona č. 121/2000 Sb. (autorský zák.).

GENERÁLNÍ PROJEKTANT

PROJEKTSTUDIO EUCZ, s.r.o.
Opavská 6230 / 29A | 708 00 Ostrava
tel. : 596 911 126
e-mail : info@projektstudio.cz
IČ : 277 87 443

www . PROJEKTSTUDIO . cz

PROJEKTSTUDIO[®], tým autorů návrhu.

Tyto výkresy požívají ochrany dle zákona č. 121/2000 Sb. (autorský zák.). Originály těchto výkresů a návrhů řešení na něm zobrazených jsou majetkem autora : **PROJEKTSTUDIO EUCZ, s.r.o.** Výkresy nesmí být - vyjma zřejmého účelu, pro nějž byly pořízeny - používány a žádným způsobem nerespektujícím ustanovení autorského zákona nebo dohodu klienta a hlavního architekta (autora) poskytnuty třetí osobě.